

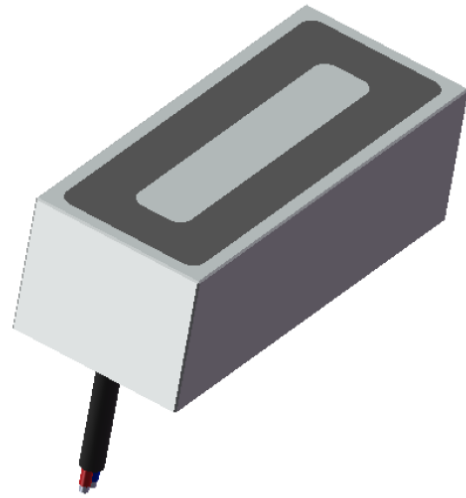
Sähkömagneetti 200 kg, 2000 N, 120 x 50 x 40 mm

Tuotekoodit:

Tuotekoodi: AM1763

EAN13: -

HS-koodi: 85059021



Tuotteen parametrit:

Lanka: M8

Koheesiovoima: 2 000 N

Kattavuus: IP65

Tyyppi: Magnetointi

Tuotevaihtoehdot:

Jännitys: 12 V DC, 24 V DC

Tuotteen kuvaus:

Pitosolenoidi on suunniteltu ferromagneettisten osien sähköiseen pitämiseen teollisuus-, automaatio- ja turvallisuussovelluksissa. Suunnittelu vastaa käyttöä pidätysolenoidina metallisen vastakappaleen tukevaan vetämiseen ja pitämiseen jännitteellisenä. Tuote sopii tiloihin, joissa tarvitaan kompaktia sähkömagneettista pitoa ja jatkuvan käytön mahdollisuutta sopivalla virtalähteellä ja käyttötavalla.

Tekniset tiedot

- Tuotetyyppi: pitosolenoidi
 - Rungon mitat: 120 x 50 x 40 mm
 - Nimellinen pitovoima: 2000 N
 - Kiinnitysreiät: 2 x M8, 70 mm:n välein
 - Ulostulon pituus: 500 mm
 - Paino: 1400 g
 - Eristysluokka: B, 130 °C
 - Ylijännitetesti: AC 1000 V, 50/60 Hz, 2 s
 - Käyttösuhde: 100 % tai 50 %
 - 100 %:n käyttösuhteella: virrankulutus 25 W, pitovoima 1500 N
-

- 50 %:n käyttösuhteella: virrankulutus 50 W, pitovoima 2000 N
- Versiot: 12 V DC / 5,8 Ω, 24 V DC / 23 Ω
- Jännite 50 %:n käyttösuhteella: 17 V DC 12 V:n versiolle, 34 V DC 24 V:n versiolle

Toiminnot ja ominaisuudet

- Sähkömagneetti on suunniteltu vetämään puoleensa ja pitämään metallikappaletta virran ollessa kytkettynä.
- Tasainen kiinnityspintainen lohkorakenne soveltuu kiinteään asennukseen.
- Virransyöttö tapahtuu parijohtimien kautta.
- Rakenne tukee jatkuvaa toimintaa 100 %:n käyttösuhteella.
- Suurempi pitovoima on saavutettavissa 50 %:n rajoitetulla käyttösuhteella.
- Oikean toiminnan edellyttämä kosketuspinta on puhdas, tasainen ja magneettisesti johtava.
- Vastakappaleen kosketuspinnan tulisi olla suurempi kuin sähkömagneetin pidätyspinnan.
- Jotta kiinnitys toimisi oikein, materiaalin paksuuden tulee olla yli 10 mm.

Ihanteellinen

- teollisuuskiinnikkeet ja kiinnitysjärjestelmät
- automaatiolaitteet
- sähkömagneettiset lukot ja tukokset
- paikannus- ja kiinnitysmekanismit
- mekaaniset ja valmistussovellukset, jotka vaativat metalliosan sähköisesti ohjattua pitämistä

Pakkauksen sisältö

- 1x pidikemagneetti johtojohdoilla

Miksi valita tämä tuote?

- Kokoonpanosuunnittelua varten on käytettävissä tarkasti määritellyt mekaaniset mitat.
- Tuotetta on saatavana 12 V DC ja 24 V DC -versioina.
- Valmistaja tarjoaa parametrit sekä jatkuvalle että rajoitetulle käyttöjaksolle.
- Kokoonpano tehdään käyttämällä M8-kierrereikiä.
- Eristysluokka ja dielektrisyystesti on valmistajan määrittämä.

Asennus- ja käyttöohjeet

- Asenna tukevalle alustalle siten, että tukipinta on tarkasti
-

kohdistettu.

- Vastakappaleen vastinpinnan on oltava tasainen, puhdas ja vapaa pitovoimaa heikentävistä epäpuhtauksista.
- Virtalähdettä suunniteltaessa on otettava huomioon kääniversio ja sitä vastaava käyttösuhde.
- Suuremmalla teholla käytettäessä on noudatettava käyttösuhteen rajoituksia.
- Ammattimainen asennus sopii erityisesti sähkö- ja turvajärjestelmiin integroitavaksi.

Turvallisuushuomautus

- Väärä syöttöjännite tai virheellinen johdotus voi johtaa ylikuumenemiseen, käämin vaurioitumiseen tai oikosulkuun.
- Virransyöttö on irrotettava asennuksen ja huollon aikana.
- Solenoidi kuumenee käytön aikana; varmista riittävät käyttöolosuhteet äläkä ylitä määritettyä käyttösuhdetta.
- Sähkökatkon sattuessa pitovoima menetetään, mikä on otettava huomioon laitteen suunnittelussa.
- Tuote luo voimakkaan vetovoiman metalliesineitä kohtaan; kokoonpanon ja käytön aikana on välttämätöntä estää sormien puristuminen ja ferromagneettisten osien hallitsematon vetovoima.

Galerie:

