

Metallinen pidike (napsautettava) SSR-releille 35 mm:n DIN-kiskoon

Tuotekoodit:

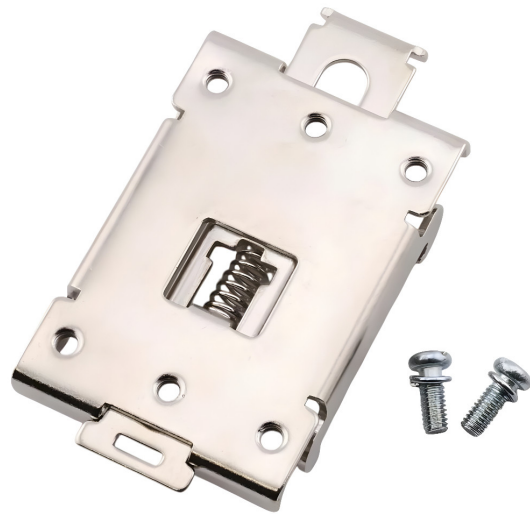
Tuotekoodi: AM3642

EAN13: -

HS-koodi: 85364190

Tuotteen parametrit:

Väri:: Hopea



Tuotevaihtoehdot:

Tuotteen kuvaus:

Metallinen napsautuskiinnitysteline on suunniteltu SSR-releiden nopeaan asennukseen standardiin 35 mm:n DIN-kiskoon. Jousilukitusrakenne mahdollistaa helpon asennuksen ja irrottamisen ilman monimutkaisia lisävarusteita ja sopii asennettaviksi kojeistoihin ja teollisuussovelluksiin.

Tekniset tiedot

- Tyyppi: pidike / puristin releiden kiinnittämiseen DIN-kiskoon (releen pikalukko / relepuristin)
- Kiskoyhteensopivuus: DIN 35 mm
- Materiaali: metallimuotoilu
- Kiinnitysmekanismit: jousilukko (napsautettava)
- Merkki: EARU
- Mitat (piirustuksen mukaan): 80,0 mm; 44,20 mm; 34,0 mm; 47,50 mm; 13,40 mm; 1,5 mm
- Kiinnityskierre (piirustuksen mukaan): 6-M4
- Pakkaus: 1 kpl

Toiminnot ja ominaisuudet

- Mahdollistaa SSR-releiden mekaanisen asennuksen 35 mm:n DIN-kiskoon
 - Metallirakenne tukevaa ja vakaata kiinnitystä varten
 - Jousilukko nopeaan kokoamiseen ja purkamiseen kiskosta
-

- Kiinnitysreiät releen kiinnittämiseksi kiinnikkeeseen

Ihanteellinen

- SSR-releiden asennus kojeistoihin ja ohjauskaappeihin
- Teollisuusautomaatio- ja koneenohjauskaapit
- Huolto- ja prototyypiasennukset, joissa komponenttien nopea vaihto on tarpeen

Pakkauksen sisältö

- 1 kpl pidike 35 mm DIN-kiskoon
- Kiinnitysruuvit

Miksi valita tämä tuote?

- Standardi 35 mm:n DIN-kiinnitys yleisiin kaappisovelluksiin
- Nopea käsittely napsautusmekanismin ansiosta
- Metallirakenne sopii komponenttien kiinteään asennukseen

Asennus- ja käyttöohjeet

- Napsauta pidike 35 mm:n DIN-kiskoon ja tarkista, että lukko on kunnolla paikallaan.
- Kiinnitä rele kiinnikkeeseen sopivilla ruuveilla kiinnitysreikiin.
- Ennen asennusta tarkista välit ja yhteensopivuus tietyn SSR-releityypin kanssa

Turvallisuushuomautus

- Kiinnike on mekaaninen komponentti; asennuksen sähköturvallisuus riippuu releen oikeasta asennuksesta ja koko laitteen johdotuksesta.
- Kun työskentelet sähkökeskuksessa, noudata sovellettavia turvallisuusohjeita ja katkaise virta ennen asennuksen parissa työskentelyä.

Galerie:

