

# Jännitteenmuunnin 24 V:sta 12 V:iin, 50 A, 600 W, IP67, kapea

## Tuotekoodit:

Tuotekoodi: AM5221

EAN13: -

HS-koodi: 85044090

## Tuotteen parametrit:

Tulojännite: 18-36 V DC

Lähtöjännite: 12 V DC

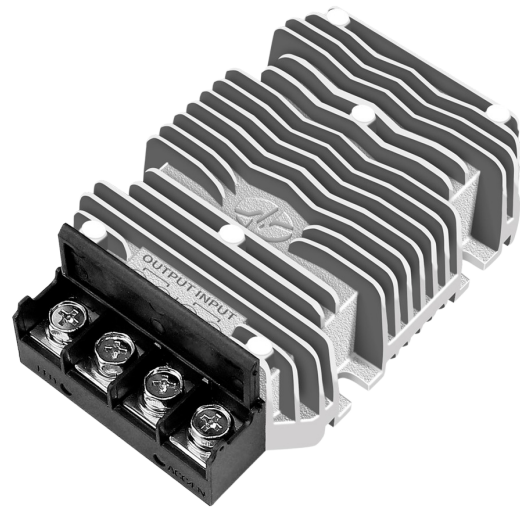
Lähtövirta: 50 A

Lähtöteho: 600 W

Kattavuus: IP67

Elinikäinen: 100 000 tuntia

Invertterin tyyppi: Buck (step-down)



## Tuotevaihtoehdot:

## Tuotteen kuvaus:

DC-DC-muunnin 12 V:n laitteiden virransyötön vakauttamiseen 24 V:n ajoneuvojärjestelmistä. Se on suunniteltu sovelluksiin, joissa on vaihteleva tulojännite 18–36 V DC:n alueella ja joissa vaaditaan jopa 50 A:n lähtövirtaa. Alumiiniripotettu kotelo mahdollistaa luonnollisen jäähdytyksen ja lisääntyneen resistanssin ansiosta se sopii vaativampiinkin käyttöolosuhteisiin.

## Tekniset tiedot

- Malli: WG-24S1250M
- Tyyppi: eristämätön DC-DC-muunnin (yhteismaadoitus tulo/lähtö)
- Tulojännite: 18–36 V DC (24 V DC)
- Lähtöjännite: 12 V DC
- Lähtövirta: maks. 50A
- Maksimiteho: 600 W
- Hyötysuhde: 96,9 % (Vin 24V, 25 °C)
- KytKentätaajuus: 100 kHz (±10 kHz)

- Lähtöaaltoilu ja kohina: tyypp. 50 mVp-p, maks. 200 mVp-p (Vin 18–36V, Iout 50A, oskilloskoopin kaistanleveys 20 MHz)
- Ohjaustarkkuus:  $\pm 2\%$
- Linjan säätö:  $\pm 2\%$
- Kuorman säätö:  $\pm 2\%$
- Käyttöympäristön lämpötila:  $-40 - +50\text{ }^{\circ}\text{C}$
- Kotelon lämpötila:  $-40 - +80\text{ }^{\circ}\text{C}$
- Säilytyslämpötila:  $-55 - +100\text{ }^{\circ}\text{C}$
- Käyttökosteus: 5–95 % suhteellinen kosteus, ei tiivistyvä
- Jäähdytys: luonnollinen jäähdytys
- Mitat: 100 x 80 x 36 mm
- Paino:  $\leq 580\text{ g}$
- Keskimääräinen vikaantumisaika:  $\geq 200\ 000\text{ h}$  (Uin 24V, Iout 50A)
- Suojaustaso: IP67

### **Toiminnot ja ominaisuudet**

- Synkroninen tasasuuntaus korkean hyötysuhteen ja tehotehyyden saavuttamiseksi
- Suojaukset: oikosulku, ylikuormitusta ja alijännitettä vastaan
- Automaattinen alijännitteen palautus
- Integroitu sulake tulon positiivisessa navassa: 60A
- Mahdollisuus etäohjaukseen ON/OFF (valinnainen versiosta riippuen)
- RoHS- ja CE-vaatimustenmukaisuus

### **Ihanteellinen**

- Ajoneuvot ja liikkuvat laitteet, joissa on 24 V:n ajoneuvoverkko (virransyöttö 12 V:n laitteille)
- Teolliset sovellukset ja automaatio
- Televiestintälaitteet
- Meriasennukset ja ulkokäyttöön tarkoitettut sovellukset, joissa on lisääntyneet kestävyysvaatimukset
- 12 V:n LED-järjestelmien ja muiden paljon virtaa kuluttavien 12 V:n laitteiden virransyöttö

### **Pakkauksen sisältö**

- DC-DC-muunnin WG-24S1250M

### **Miksi valita tämä tuote?**

- Laaja tulojännitealue 18–36 V DC 24 V järjestelmille, joissa on jännitevaihteluita
  - 12 V:n tasavirtalähtö, jopa 50 A, paljon virtaa vaativiin 12 V:n laitteisiin
  - Korkea hyötysuhde jopa 96,9 % määritellyissä olosuhteissa
  - Kompaktit mitat 100 x 80 x 36 mm (ohut muotoilu)
-

- Kestävä alumiinikotelo, jossa on luonnollinen jäähdytys ja IP67-suojaluokka

### Asennus- ja käyttöohjeet

- Huomioi tulon ja lähdön oikea napaisuus ja varmista muuntimen mekaaninen tukeva kiinnitys.
- Käytä enintään 50 A:n virroille sopivan poikkileikkauksen omaavia johtoja ja minimoi linjan pituus; pidemmille johdoille on suositeltavaa valita suurempi poikkileikkaus.
- Varmista lämmön haihtuminen kotelosta ja asennus paikkaan, jossa on riittävä ilmankierto; jäähdytys on suunniteltu luonnolliseksi.
- Lähtö on eristämätön, joten on tarpeen ottaa huomioon yhteinen maa tulon ja lähdön välillä.

### Turvallisuushuomautus

- Laite toimii jopa 36 V:n tasajännitteillä ja suurilla virroilla; oikosulun tai virheellisen asennuksen sattuessa johdot voivat kuumentua merkittävästi ja on olemassa asennuksen vaurioitumisriski.
- Suorita asennus virta katkaistuna ja käytä annetulle virralle mitoitettuja johtoja ja sulakkeita.
- Kosteammassa ympäristöissä on noudatettava kaapeloinnin ja läpivientien asianmukaisen tiivistyksen periaatteita koko asennuksen kestävyuden ylläpitämiseksi.

### Galerie:

