

# D-SUB-liitin DE25 (DB25) metallikaapeli, naaras ruuveilla/muttereilla, ruuvityyppi

## Tuotekoodit:

Tuotekoodi: AM2470

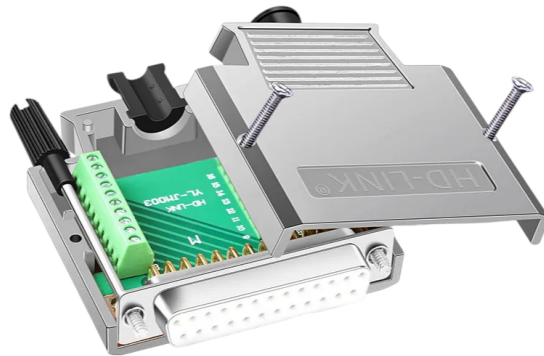
EAN13: -

HS-koodi: 85369010

## Tuotteen parametrit:

Liitin: DB25

Nastojen lukumäärä: 25-pin



## Tuotevaihtoehdot:

## Tuotteen kuvaus:

D-SUB DE25 (usein kutsutaan nimellä DB25) naaraskaapeliliitin on suunniteltu monijohtimisten kaapeleiden päättämiseen teollisuus- ja tietoliikennesovelluksissa. Metallinen suojattu runko ja ruuvikiinnitys takaavat liittimen mekaanisen kestävyuden ja vakaan kiinnityksen, mukaan lukien kaapelin vedonpoiston.

## Tekniset tiedot

- Liittimen tyyppi: D-SUB DE25 (DB25)
- Design: nainen
- Tappien lukumäärä: 25
- Koskettimien järjestely: 2 riviä
- Rakenne: kaapeliliitin ruuvikannella
- Runko: metalli (suojattu)
- Kotelon mitat (likimääräiset kuvan mukaisesti): noin 57 x 56 x 16 mm
- Kaapelin läpiviennit: 4 kpl (halkaisijoille noin 5 mm, 6 mm, 7,5 mm, 8,5 mm)

## Toiminnot ja ominaisuudet

---

- Suojattu metallikotelo sähkömagneettisten häiriöiden vaikutusten vähentämiseksi yleisissä asennuksissa
- Ruuvikiinnitteinen kotelorakenne helpottaa huoltoa ja kokoamista
- Kaapelin vedonpoisto läpiviennin avulla
- Mahdollisuus lukita tukevasti vastakappaleeseen ruuveilla/muttereilla

### Ihanteellinen

- D-SUB 25 -liitännällä varustettujen kaapeleiden valmistus ja korjaus
- Teollisuuslaitteet, mittaustekniikka ja ohjausjärjestelmät
- Viestintä- ja huoltoliitännät, joissa vaaditaan mekaanisesti kestävää päättämistä

### Pakkauksen sisältö

- 1x D-SUB DE25 (DB25) naaraskaapeliliitin metalliruuvikannessa
- 4 kpl kaapelin läpivientejä (noin 5 mm, 6 mm, 7,5 mm, 8,5 mm)
- 2x ruuvi
- 2x mutteria

### Miksi valita tämä tuote?

- Standardi DE25 (DB25) -muoto laajan yhteensopivuuden takaamiseksi D-SUB-vastineiden kanssa
- Metallisuojattu rakenne sopii teknisiin asennuksiin
- Mukana käytännölliset lisävarusteet eri kaapelihalkaisijoille ja vastakappaleeseen kiinnittämiseen

### Asennus- ja käyttöohjeet

- Valitse ennen asennusta sopiva läpivienti kaapelin halkaisijan mukaan ja varmista vedonpoisto.
- Kun olet kytkenyt johdot, tarkista oikea nastajärjestys liitännän mukaan ja sulje sitten kansi ruuvaamalla se kiinni.
- Mekaanisesti vakaan liitoksen varmistamiseksi käytä mukana toimitettuja ruuveja/muttereita kiinnittääksesi sen vastakappaleeseen.

### Galerie:

