

Alumiiniteippi, paksuus 0,05 mm, 50 m

Tuotekoodit:

Tuotekoodi: AM4611

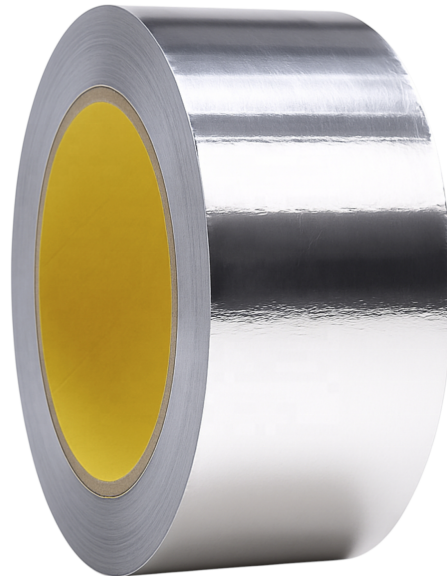
EAN13: -

HS-koodi: 39191080

Tuotteen parametrit:

Pituus: 50 m

Väri:: Hopea



Tuotevaihtoehdot:

Leveys: 35 mm, 50 mm

Tuotteen kuvaus:

Alumiiniteippi, joka on suunniteltu teknisiin sovelluksiin, joissa vaaditaan mekaanista kiinnitystä sekä lämpötilan ja kosteuden kestävyyttä. Se sopii erityisesti lämmityskaapeleiden kiinnittämiseen sekä putkisto-, ilmastointi- ja eristysjärjestelmissä tehtäviin töihin. Saatavilla 35 mm:n ja 50 mm:n leveyksinä.

Tekniset tiedot

- Leveys: 35 mm / 50 mm (versiosta riippuen)
 - Pituus: 50 metriä
 - Tukimateriaali: alumiinifolio
 - Liimatyypit: akryyli / kumi (kuumasulatte)
 - Kokonaispaksuus: 0,06 mm ± 0,1 mm
 - Kalvon paksuus: 0,018 mm - 0,03 mm
 - Tarttuvuus teräkseen: ≥ 15 N / 25 mm
 - Vetolujuus: ≥ 40 N / 25 mm
 - Lämmönkestävyys: -20 °C - +150 °C
 - Vesihöyryn läpäisevyys: $\leq 1,0$ g/m² / 24 h
 - Palonsuojaus: IEC 60216
 - UV-kestävyys: kyllä
 - Vedenpitävä: kyllä
-

Toiminnot ja ominaisuudet

- Soveltuu lämmityskaapeleiden kiinnittämiseen alustaan ja eristysasennuksen aikana tehtävään kiinnitykseen
- Kosteuden ja vedenkestävyys
- Kestävyys korkeille lämpötiloille määritellyllä alueella
- Hyvä tarttuvuus yleisiin teknisiin pintoihin (esim. metalliin)
- Manuaalinen repäisyvaihtoehto
- Saattaa jättää vain vähän liimajäämiä poiston jälkeen pinnasta ja levitysajasta riippuen

Ihanteellinen

- Lämmityskaapeleiden ja -johtojen kiinnittäminen
- Jakelu- ja putkieristys (esim. LVI-järjestelmät)
- Kylmätekniikka ja jakelujärjestelmien huoltotyöt
- Eristysmateriaalien tiivistäminen ja liittäminen alumiinikerroksella

Pakkauksen sisältö

- 1 rulla alumiiniteippiä (leveys valitun version mukaan)

Miksi valita tämä tuote?

- Alumiinifolion ja teknisen liiman yhdistelmä kokoonpano- ja eristyssovelluksiin
- Määritellyt mekaaniset parametrit (tarttuvuus, vetolujuus) toistettavaksi käytännössä
- Lämpötilankesto sopii lämmityselementtien ja putkistojen käyttöön
- Kosteudenkestävyys teknisissä ympäristöissä käytettäväksi

Asennus- ja käyttöohjeet

- Ennen levittämistä puhdista ja rasvaa pinta (teknisellä bensiinillä tai alkoholilla) ja varmista, että se on kuiva ja ehjä.
- Painele teippiä koko pinnan päälle, erityisesti reunoille ja epätasaisille alueille.
- Lämmityskaapeleissa käytettäessä noudata lämmitysjärjestelmän valmistajan asennusohjeita ja varmista, että teippi ei vahingoita kaapelin eristystä.
- Pura osat hitaasti; poista mahdolliset liimajäämät sopivalla tuotteella pinnan tyypistä riippuen.

Galerie:

