

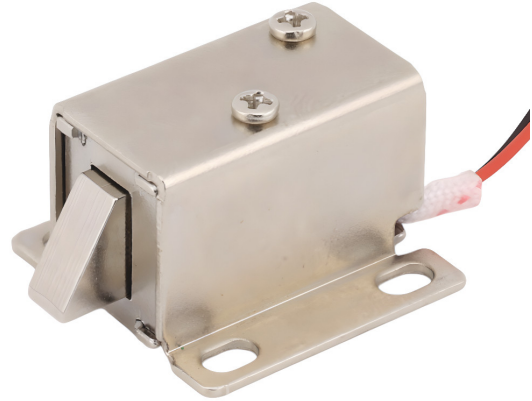
Sähkömagneettinen lukko LY031, salpa

Tuotekoodit:

Tuotekoodi: AM3935

EAN13: -

HS-koodi: 83014090



Tuotteen parametrit:

Liitin: XH2,54 - 2pin

Kattavuus: IP22

Tuotevaihtoehdot:

Jännitys: 6 V DC, 12 V DC, 24 V DC

Tuotteen kuvaus:

LY031-miniatyyrimagneettinen lukko on kompakti työntö- ja vetosolenoidilukko, joka on suunniteltu laatikoille, kaapeille, ikkunoille, kassakaapeille ja pienille oville. Sen kokometallisen, moninkertaisesti nikkeloituneen rakenteen ansiosta se tarjoaa korkean korroosionkestävyyden, vakaan toiminnan ja pitkän käyttöiän. Lukko toimii lukituksen avaustilassa virran kytkemisen jälkeen, joten se sopii erinomaisesti kulunvalvonta- ja automaatiosovelluksiin.

Tekniset tiedot

- Malli: LY031
 - Lukkotyyppi: sähkömagneettinen työntö-vetosolenoidi
 - Saatavilla olevat jännitevaihtoehdot: 6 V DC / 12 V DC / 24 V DC
 - Virrankulutus (6 V): 0,8 A
 - Virrankulutus (12 V): 0,4 A
 - Virrankulutus (24 V): 0,2 A
 - Käyttötila: virta kytketty = lukitsematon, ei virtaa = lukittu
 - Suositeltu kytkentäaika: 0-5 s
 - Männän isku: 4 mm
 - Lukon mitat: 27 × 27 × 18 mm (P × L × K)
 - Materiaali: metalli, nikkeloity pinta
-

- Paino: 55 g
- Suojausluokka: IP20

Toiminnot ja ominaisuudet

- Erittäin kompakti muotoilu sopii jopa rajoitettuun asennustilaan
- Käynnistyksen avaustila - lukituksen avaaminen virran kytkemisen jälkeen
- Kokometallinen rakenne useilla nikkelpinnoitteilla
- Hyvä korroosion- ja mekaanisen kulumisen kestävyys
- Sujuva teleskooppitoiminto ja erinomainen käyttövakaus
- Helppo integrointi releiden, ajastinten ja ohjainten kanssa

Ihanteellinen

- Laatikot ja huonekalukaapit
- Pienet ovet ja ikkunat
- Kassakaapit ja tallelokerot
- Automaatio- ja tee-se-itse-projektit
- Impulssiohjauksella varustetut kulunvalvontajärjestelmät

Pakkauksen sisältö

- Sähkömagneettinen lukko LY031 (valitun jänniteversion mukaan)

Miksi valita tämä tuote?

- Valittavana 6 V, 12 V ja 24 V DC
- Erittäin pienet mitat säilyttäen samalla luotettavan toiminnan
- Kestävä metallirakenne ja pitkä käyttöikä
- Helppo kokoonpano ja integrointi elektronisiin järjestelmiin
- Ihanteellinen ratkaisu huomaamattomaan ja tarkasti hallittuun lukitukseen

Galerie:

