

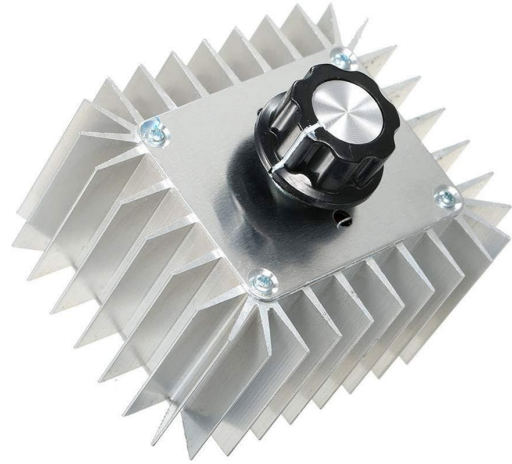
Jännitteensäädin, sähkömoottorin nopeus SCR 230V AC maks. 5000W

Tuotekoodit:

Tuotekoodi: AM0699

EAN13: -

HS-koodi: 85044090



Tuotteen parametrit:

Nykyinen: 23 A

Tulojännite: 220-240 V AC, 50/60 Hz

Esitys: 5000 W

Tuotevaihtoehdot:

Tuotteen kuvaus:

SCR-säädin on suunniteltu lähtöjännitteen ja siten liitetyn kuorman tehon tasaiseen säätöön. Sitä käytetään tyypillisesti lämmityselementtien ja hehkulamppujen säätöön tai yksinkertaisten kommutaattorilla varustettujen vaihtovirtamoottoreiden ohjaamiseen. Alumiininen jäähdytyslementti on suunniteltu haihduttamaan lämpöhäviöitä suuremmilla kuormilla.

Tekniset tiedot

- Tulojännite: AC 230 V
- Lähtöjännite: AC 0-230 V (alhaisjännitteellä säädettäessä saavutetaan noin 20 V)
- Maksimiteho: 5000 W (lyhytaikainen)
- Suositeltu jatkuva kuormitus: jopa 2200 W (huoneenlämmössä)
- Hyötysuhde: ≥ 90 %
- Mitat: 85 × 70 × 40 mm (ilman säätönuppia ja liittimiä)
- Materiaali: alumiininen jäähdytyslementti/kansi paremman lämmönpoiston takaamiseksi
- Käyttökosteus: 0-95 %
- Käyttö: Vain sisäasennukseen

Toiminnot ja ominaisuudet

- Jatkuva lähtöjännitteen säätö pyörivällä potentiometrillä
- Ruuviliittimet johtojen kytkemiseen
- Suunniteltu ensisijaisesti resistiivisille kuormille (lämmittimet, hehkulamput)
- Mahdollinen käyttö yksinkertaisissa kommutaattorilla varustetuissa vaihtovirtamoottoreissa (esim. porakoneet, pölynimurit, jotkut kondensaattorittomat tuulettimet)
- **Ei tarkoitettu kytkentävirtalähteille eikä induktiivisille kuormille; ei sovellu induktioliesille eikä useimmille LED-valonlähteille**
- Säätöä varten on oltava kuorma kytkettynä.
- **Ei suositella käytettäväksi 110 V:n verkkovirtaan kytkettyjen laitteiden kanssa**

Ihanteellinen

- Lämmityspattereiden, lämmittimien ja patterien tehon säätö
- Hehkulamppujen ja muiden hehkulamppujen kirkkauden säätö
- Valittujen yksinkertaisten vaihtovirtamoottoreiden nopeuden säätö ilman kondensaattoria
- Laboratorio- ja työpajasovellukset resistiivisten kuormien sujuvaan tehonsäätöön

Pakkauksen sisältö

- 1x SCR-jännite-/tehosäädin

Miksi valita tämä tuote?

- Laaja lähtöjännitteen säätöalue resistiivisille kuormille
- Alumiinirakenne tehokkaampaan lämmönpoistoon
- Yksinkertainen potentiometriohjaus ja liitäntä ruuviliittimien kautta
- Sopii ratkaisu sovelluksiin, joissa vaaditaan jatkuvaa tehonsäätöä ilman takaisinkytkentää

Asennus- ja käyttöohjeet

- Kuorma on kytkettävä asianmukaisen jännitteen säätelyn varmistamiseksi
 - Sopii vain yksinkertaisille kommutaattorilla varustetuille vaihtovirtamoottoreille (esim. porakoneet, pölynimurit, jotkut kondensaattorittomat tuulettimet)
 - Ei sovellu yksivaiheisille induktiomootoreille, joissa on käyntikondensaattori (PSC) - on olemassa vääntömomentin häviön, ylikuumenemisen ja melun vaara
 - Kondensaattorimootoreille suosittelemme PSC-mootoreille tarkoitettua erityisen nopeussäätimen tai säästömuuntajasäätimen käyttöä.
-

- Varmista riittävä ilmanvaihto ja lämmönpoisto jäähdytys-elementistä suurempien kuormien aikana

Turvallisuushuomautus

- Tuote toimii 230 V:n vaihtojännitteellä - sähköiskun vaara
- Asennuksen ja liitännän saa suorittaa vain asianmukaisesti koulutettu henkilö.
- Irrota laite aina virtalähteestä ennen asennusta tai huoltoa.
- Älä ylitä sallittua enimmäistehoa ja noudata suositeltua jatkuvaa kuormitusta.
- Suojaa laite kosteudelta, pölyltä ja mekaanisilta vaurioilta.
- Käytä ainoastaan sisätiloissa, joissa on riittävä ilmanvaihto.

Galerie:

