

Sormenjälkilukija R503

Tuotekoodit:

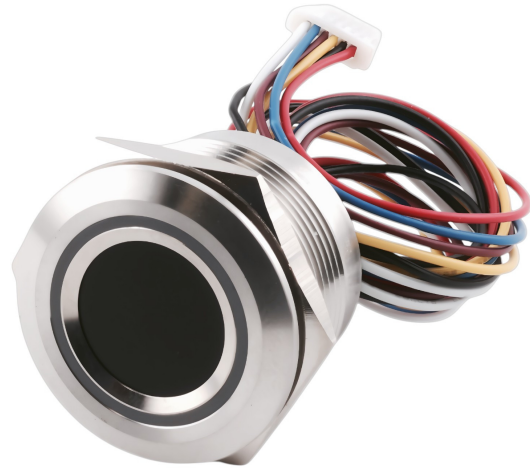
Tuotekoodi: AM1203

EAN13: -

HS-koodi: 85364190

Tuotteen parametrit:

Kattavuus: IP65



Tuotevaihtoehdot:

Pituus: 15 mm, 19 mm, 32 mm

Tuotteen kuvaus:

R503-moduuli on kompakti ja erittäin tarkka sormenjälkitunnistin, joka yhdistää optisen anturin ja tehokkaan sormenjälkien käsittelyalgoritmin. Nopean tunnistuksen, suuren muistikapasiteetin ja UART-tiedonsiirron (TTL 3.3V) tuen ansiosta se soveltuu integroitavaksi kulunvalvontajärjestelmiin, ohjauspaneeleihin (esim. K202) ja muihin turvallisuussovelluksiin.

Tekniset tiedot

- Virtalähde: DC 3,3 V (päävirtalähde); kosketustunnistus: 3-5 V
 - Skannausvirta: noin 20 mA
 - Valmiustilan virta: keskimäärin 2 μ A
 - Skannausnopeus: 0,2 s
 - Vertailunopeus: 1:N 10 ms/sormenjälki
 - Anturin resoluutio: 508 dpi
 - Tunnistusalue: \varnothing 15 mm
 - Anturimatriisi: 192 \times 192 px
 - Muistikapasiteetti: jopa 200 sormenjälkeä
 - Mallipohjan koko: 1536 tavua
 - Virheprosentti FAR: 0,001 %; FRR: 1 %
 - Tiedonsiirto: UART (3,3 V TTL), oletusarvoinen tiedonsiirtonopeus 57 600 bps
 - Käyttöympäristö: -20 - +60 °C
 - Mitat: halkaisija 28 mm (sisähalkaisija 25 mm), korkeus 19 mm (myös 15 mm/32 mm versiot)
-

- Kotelon materiaali: sinkkiseos (valinnainen musta alumiini)

Toiminnot ja ominaisuudet

- Tuki 1:1 (todennus) ja 1:N (tietokannan haku) -tiloille
- Sormenjälkien tallentaminen moduulin sisäiseen muistiin
- Automaattinen sormenjälkien oppiminen - kuusi kuvaa mallin luomiseksi
- LED-tilan ilmaisin (punainen, vihreä, sininen, valkoinen, keltainen, violetti, turkoosi)
- Mahdollisuus muuttaa suojaustasoa (1-5)
- Tuki komennoille mallien lataamiseen/lataamiseen, tietokannan validointiin ja poistamiseen
- Kättely-, nollaus- ja anturidiagnostiikkatoiminnot
- Alhainen kulutus - sopii energiansäästöjärjestelmiin

Ihanteellinen

- Ohjaustaulut (esim. K202) ja kulunvalvontajärjestelmät
- Elektroniset lukot ja turvalaitteet
- Läsnaolo- ja tunnistusjärjestelmät
- IoT-projektit ja sulautetut laitteet

Pakkauksen sisältö

- Sormenjälkitunnistin R503
- Kaapeli SH-liittimellä 1,0 mm (6-nastainen)
- Käyttöohje

Miksi valita tämä tuote?

- Kompakti ja kestävä rakenne (sinkkiseos)
- Nopea ja luotettava sormenjälkitunnistus
- Helppo integrointi UART-liitännän kautta (3,3 V TTL)
- Mahdollisuus mukauttaa LED-merkkivaloa
- Tukee jopa 200 tallennettua sormenjälkeä

Käyttöohjeet

- **1. Liitäntä:** Moduuli liitetään 1,0 mm:n SH-liittimellä (6-nastainen).
 - Nasta 1: VCC (3,3 V)
 - Nasta 2: Maadoitus
 - Pin 3: TXD (datalähtö, kytke isännän RX:ään)
 - Pin 4: RXD (tiedonsyöttö, kytke isännän lähettimeen)
 - Pin 5: HERÄTYS (signaalin lähtö, kun sormi havaitaan)
 - Nasta 6: 3,3-5 V (kosketustunnistuksen teho)
 - **2. Sormenjäljen rekisteröinti (automaattinen rekisteröinti):**
Aseta sormesi kuusi kertaa luodaksesi mallin. LED-valo osoittaa
-

edistymistä (sininen - skannaus, keltainen - kuva on otettu onnistuneesti, vihreä - malli luotu, punainen - virhe).

- **3. Sormenjäljen tunnistus (Autoidentify):** Moduuli tallentaa sormenjäljen ja vertaa sitä tallennettuun tietokantaan. Tulos (onnistuminen/virhe) ilmaistaan LEDillä ja lähetetään UART-liitännän kautta.
- **4. Tietokannan hallinta:** Voit lisätä, poistaa tai tyhjentää sormenjälkitietokannan kokonaan komennoilla (Tallenna, Poista, Tyhjennä).
- **5. LED-merkkivalo (AuraLedConfig):** Mahdollisuus asettaa väri (punainen, sininen, vihreä, keltainen, violetti, valkoinen, turkoosi) ja tehoste (vilkkuminen, sykkiminen, jatkuva valo).
- **6. Virransäästötila:** Moduuli tukee virransäästötilaa, jossa vain kosketustunnistus saa virtaa (keskimäärin 2 μ A). Kun sormi koskettaa, se tuottaa signaalin, joka herättää isännän.

Huomautus: Kytkennän yhteydessä on varmistettava vakaa ja kohinaton virransyöttö (aaltoilu 50 mV). Ensimmäisen käynnistyksen yhteydessä moduuli lähettää automaattisesti tavun 0x55 kättelysignaalina.

Galerie:

