

Sähkömagneettinen ovenlukko avausmerkkivalolla (lisävaruste) K02, 150kg

Tuotekoodit:

Tuotekoodi: AM5935

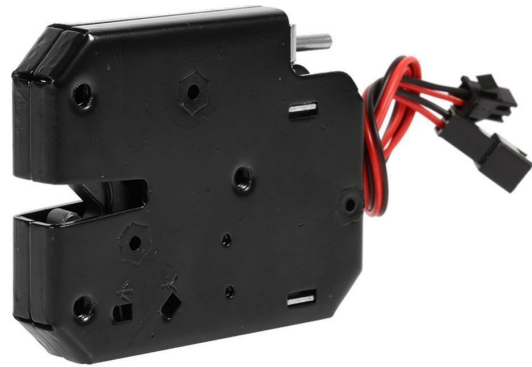
EAN13: -

HS-koodi: 83014090

Tuotteen parametrit:

Liitin: JST SM 2-pin

Kattavuus: IP22



Tuotevaihtoehdot:

Jännitys: 5 V DC, 12 V DC, 24 V DC

Tuotteen kuvaus:

Sähkömagneettinen lukko on suunniteltu ovien ja luukkujen lukitsemiseen sovelluksissa, joissa vaaditaan sähköistä lukituksen avaamista ja tilan osoittamista. Lepotilassa lukko pysyy suljettuna ja laukaisujännitteen kytkemisen jälkeen se vapauttaa salvan. Se sisältää liitäntän oven avaamista ja sulkemista varten tarkoitetulle merkkivalolle tai tilan osoittavalle signaalille.

Tekniset tiedot

- Tyyppi: sähkömagneettinen ovenlukko
- Toimintatila: lukittu, kun jännitettä ei ole kytketty, avattu, kun jännite on kytketty
- Jännite/virta: 5V DC / 1.5A, 12V DC / 2A, 24V DC / 1A (mallista riippuen)
- Salvan enimmäiskuorma: 150 kg
- **Maksimiaika jännitteen alaisena: 0,5 s**
- Käyttölämpötila: -40 - 60 °C
- Sisäosan materiaali: hiiliteräs
- Pintakäsittely: musta pulverimaalaus (komaxit)

- Mitat: 73 x 58 x 13 mm
- Kaapelin pituus: 170 mm
- Mekaaninen käyttöikä: 500 000 sykliä
- Sähkömagneetin käyttöikä: yli 1 000 000 käyttöjaksoa
- Signaalilähtö: kytkentäkontakti, auki lukitsemattomana, suljettu lukitsemattomana

Toiminnot ja ominaisuudet

- Lukko toimii erillisenä lukitusyksikkönä, jossa on sähköinen vapautus.
- Rakenne mahdollistaa asennuksen ilman vasemmalle tai oikealle suuntautumisen rajoituksia.
- Se sisältää vastakappaleen, jossa on lukitussalpa mekaanista oven lukitusta varten.
- Lukossa on tilanpalauteulostulo.
- Takaisinkytkentäjohdin toimii potentiaalivapaana kytkentäkontaktina, joka ilmaisee lukon tilan.
- Lukitussa tilassa takaisinkytkentäkontakti on suljettu, lukitsemattomassa tilassa kontakti on auki.
- Tätä lähtöä voidaan käyttää ohjausvalolle, ohjausyksikön tulolle, mikrokontrollerille tai turvajärjestelmälle, joka valvoo, onko lukko lukitussa tilassa.
- Palautelähtöä ei käytetä lukon virransyöttöön, vaan ainoastaan koskettimen tilan tiedon lähettämiseen.
- Mekanismissa on säädettävä jousto 0,5–4 kg painaville oville.

Ihanteellinen

- annostelulaatikat
- palvelu- ja itsepalvelulokerot
- postilaatikat ja sanomalehtilaatikat
- kylmälaatikat ja -kaapit
- säilytystilat ja vaatekaapit
- kirjasto ja lainauslaatikat

Pakkauksen sisältö

- 1x sähkömagneettinen lukko
- 1x salvan vastakappale

Miksi valita tämä tuote?

- Se mahdollistaa sähköisen lukituksen avaamisen ja samalla antaa tilasignaalin lukon asennon tarkistamiseksi.
 - Hiiliteräsrakenne on suunniteltu toistuvaan käyttöön.
 - Kompaktit mitat helpottavat asentamista pienempiin oviin ja laatikoihin.
-

- Jännitteetön lukittu käyttötila sopii sovelluksiin, joissa lukon on pysyttävä suljettuna sähkökatkoksen jälkeen.

Asennus- ja käyttöohjeet

- Ennen asennusta varmista, että syöttöjännite ja kuormitusvirta vastaavat käytettyä virtalähdettä ja ohjauspiiriä.
- Asenna lukko siten, että vastakappale on täsmälleen oikeassa asennossa salpaan nähden eikä mekaanista jännitystä ole.
- Käytä signaalijohtimia vain tilakontakteina, äläkä käytä niitä suoraan kuorman virransyöttöön ilman vastaavaa välivaihetta.
- Noudata enintään 0,5 sekunnin avautumisaikaa.

Turvallisuushuomautus

- Tuote on sähkökomponentti ja vaatii asianmukaisen johdotuksen. Väärä napaisuus, väärä jännite tai ylikuormitus voivat vahingoittaa lukkoa tai virtapiiriä.
- Suorita asennus ja kytkentä virta katkaistuna.
- Asennettaessa kulku-, jakelu- tai lukitusjärjestelmiin on varmistettava mekaaninen lukitus ja turvallinen hätäavaus.
- Älä käytä lukkoa määriteltyjen lämpötilaolosuhteiden ulkopuolella äläkä altista sitä ympäristöille, joihin sitä ei ole tarkoitettu.

Galerie:

