

SMD LED-diodi 100W, sininen 460-465nm

Tuotekoodit:

Tuotekoodi: AM8967

EAN13: -

HS-koodi: 85414100

Tuotteen parametrit:

Valon väri: Sininen

Aallonpituus: 460-465 nm

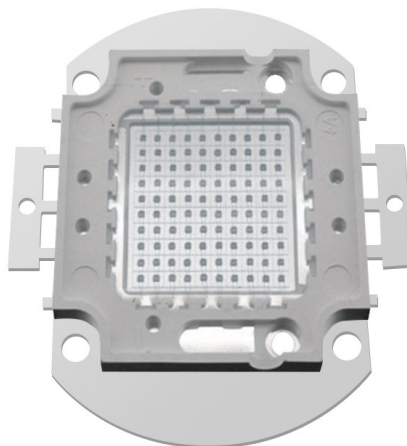
Valon kulma: 120-130°

Nykyinen: 3000-3500 mA

Jännite: 30-32 V DC

Esitys: 100 W

Chip: 30x30 mil



Tuotevaihtoehdot:

Tuotteen kuvaus:

LED-parametrit löytyvät tuoteselosteesta.

Galerie:

