

SMD LED-diodi 20W, sininen 460-465nm

Tuotekoodit:

Tuotekoodi: AM9531

EAN13: -

HS-koodi: 85414100

Tuotteen parametrit:

Valon väri: Sininen

Aallonpituus: 460-465 nm

Valon kulma: 120-130°

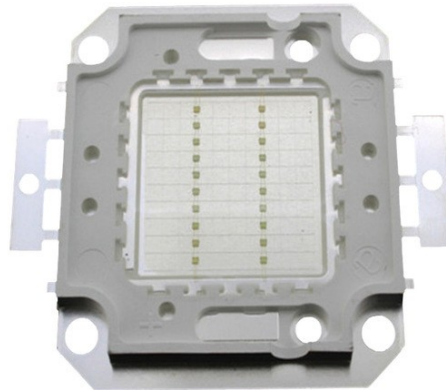
Valovoima: 600-800 lm

Nykyinen: 600 mA

Jännite: 32-36 V DC

Esitys: 20 W

Chip: 30x30 mil



Tuotevaihtoehdot:

Tuotteen kuvaus:

LED-parametrit löytyvät tuoteselosteesta.

Galerie:

