

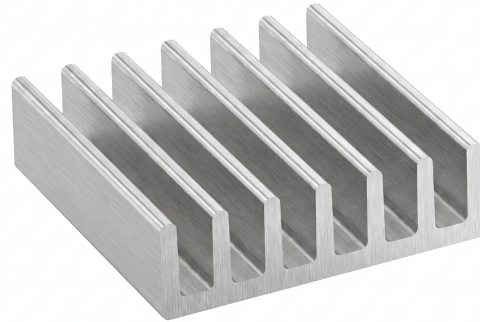
Disipador de calor de aluminio 20x20x6mm con cinta adhesiva térmica

Códigos de producto:

Kód produktu: AM8205

EAN13: -

HS kód: 76169990



Parámetros del producto:

Variantes de productos:

Descripción del producto:

El disipador de calor de aluminio aleteado con dimensiones de 20 x 20 x 6 mm está diseñado para la disipación pasiva de calor de componentes electrónicos y módulos más pequeños. La cinta adhesiva en la parte inferior permite la fijación directa a la superficie plana del componente sin soporte mecánico.

Especificaciones técnicas

- Tipo de producto: disipador de calor pasivo
- Construcción: disipador de calor aleteado
- Material: aluminio
- Dimensiones: 20 x 20 x 6 mm
- Color: plateado
- Fijación: cinta adhesiva

Funciones y características

- Disipación pasiva de calor sin ventilador y sin alimentación.
 - El perfil aleteado aumenta el área de enfriamiento en comparación con un bloque liso de la misma base.
 - La cinta adhesiva facilita el montaje en superficies planas de componentes electrónicos.
 - El tamaño compacto es adecuado para conjuntos electrónicos más
-

pequeños con espacio limitado.

Ideal para

- Enfriamiento de componentes electrónicos más pequeños.
- Módulos LED y aplicaciones LED con necesidad de disipación pasiva de calor.
- Pequeños módulos de control, elementos de potencia y otra electrónica donde es adecuado añadir enfriamiento pasivo.
- Aplicaciones electrónicas de servicio, desarrollo y afición.

Contenido del paquete

- 1 ud. disipador de calor de aluminio 20 x 20 x 6 mm con cinta adhesiva

Por qué elegir este producto

- El tamaño de 20 x 20 x 6 mm permite su uso en dispositivos electrónicos pequeños.
- El diseño de aluminio es adecuado para la transferencia pasiva de calor del componente al aire circundante.
- La cinta adhesiva simplifica la instalación sin taladrar y sin accesorios de montaje adicionales.
- La venta por 1 ud. permite la compra según la necesidad real del proyecto o reparación.

Instrucciones de instalación y operación

- Antes de pegar, la superficie de contacto debe estar limpia, seca y plana.
- Presione el disipador de calor con toda su superficie para que la cinta adhesiva se asiente sobre la superficie enfriada.
- La eficiencia de enfriamiento depende del contacto con el componente, el flujo de aire y la carga térmica de la aplicación específica.
- Después del montaje, verifique la temperatura de funcionamiento del componente enfriado en operación real.

Advertencias de seguridad

- Realice el montaje solo en un dispositivo desconectado de la fuente de alimentación.
 - El disipador de calor es eléctricamente conductor, no debe causar un cortocircuito entre terminales, placas de circuito impreso u otras partes conductoras.
 - Cuando se use en dispositivos eléctricos, asegure una distancia suficiente de las partes activas y una fijación mecánicamente
-

estable.

- El enfriamiento incorrecto de los componentes de potencia conduce al sobrecalentamiento y daño del dispositivo.

Galerie:

