

# Convertidor de voltaje de 12/24 V DC a 5V DC, 20A, 100W, IP68

## Códigos de producto:

Kód produktu: AM1436

EAN13: -

HS kód: 85044090

## Parámetros del producto:

Tensión de entrada: 12-24 V DC

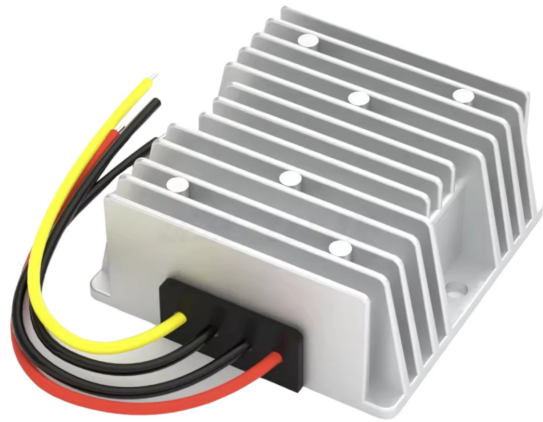
Tensión de salida: 5 V DC

Corriente de salida: 20 A

Potencia de salida: 100 W

Cobertura: IP68

De por vida: 100.000 horas



## Variantes de productos:

## Descripción del producto:

El convertidor de voltaje DC-DC sirve para convertir el voltaje de entrada de corriente continua de 12/24 V DC a un voltaje de salida estabilizado de 5 V DC. Está diseñado para alimentar dispositivos que requieren un bajo voltaje de corriente continua y una mayor corriente de salida, por ejemplo, en aplicaciones automotrices, de servicio, industriales o de instalación.

## Especificaciones técnicas

- Tipo de producto: Convertidor de voltaje DC-DC
- Voltaje de entrada: 12/24 V DC (10-30V DC)
- Voltaje de salida: 5 V DC
- Corriente de salida: 20 A
- Potencia de salida: 100 W
- Protección: IP68
- Dimensiones: 74 x 74 x 32 mm
- Peso: 250 g
- Certificación: CE, RoHS

## Funciones y características

---

- Conversión de voltaje de corriente continua de 12/24 V DC a una salida de 5 V DC.
- Diseñado para su uso en dispositivos eléctricos y electrónicos con alimentación de corriente continua.
- Diseño en carcasa cerrada con cables para la conexión de entrada y salida.
- La protección IP68 permite su uso en entornos con mayores requisitos de protección contra el polvo y el agua.
- La potencia de salida de 100 W está dada por el voltaje de salida de 5 V DC y la corriente de salida de 20 A.

#### **Ideal para**

- Alimentación de dispositivos de 5V DC desde un sistema de alimentación de corriente continua de 12/24 V DC.
- Instalaciones eléctricas automotrices y de a bordo con voltaje de corriente continua.
- Aplicaciones de servicio y desarrollo donde se requiere la conversión a un voltaje estabilizado de 5 V DC.
- Proyectos electrónicos con requisitos de mayor corriente de salida a un voltaje de 5 V DC.

#### **Contenido del paquete**

- 1x Convertidor de voltaje DC-DC de 12/24 V DC a 5 V DC, 20 A

#### **Por qué elegir este producto**

- El voltaje de entrada de 12/24 V DC corresponde a los sistemas comunes de alimentación de corriente continua.
- La salida de 5 V DC y 20 A permite alimentar dispositivos con requisitos de mayor consumo de corriente.
- El diseño cerrado con protección IP68 es adecuado para instalaciones con mayores requisitos de resistencia de la carcasa.
- La potencia de salida de 100 W se basa en el cálculo verificable de 5 V x 20 A.

#### **Instrucciones de instalación y operación**

- Antes de la conexión, verifique que el voltaje de entrada corresponda al valor de 12/24 V DC.
  - La carga conectada no debe exceder los valores de salida de 5 V DC y 20 A.
  - Respete la polaridad correcta en la conexión de entrada y salida.
  - Para la corriente de 20 A, utilice cables y terminales adecuados para la carga de corriente.
  - Instale el convertidor de manera que se eviten cortocircuitos, daños mecánicos o el contacto con objetos conductores.
-

- La instalación debe ser realizada por una persona con conocimientos en el trabajo con circuitos de alimentación de corriente continua.

### **Advertencias de seguridad**

- Una conexión incorrecta provocará daños en el convertidor, en la carga conectada o en la fuente de alimentación.
- En caso de sobrecarga, cortocircuito o refrigeración insuficiente, existe riesgo de sobrecalentamiento.
- No conecte el convertidor fuera del voltaje de entrada especificado de 12/24 V DC.
- Antes de manipularlo, desconecte la alimentación y verifique la ausencia de voltaje en los cables.
- El producto no está diseñado para la conexión directa al voltaje de red.

### **Galerie:**

