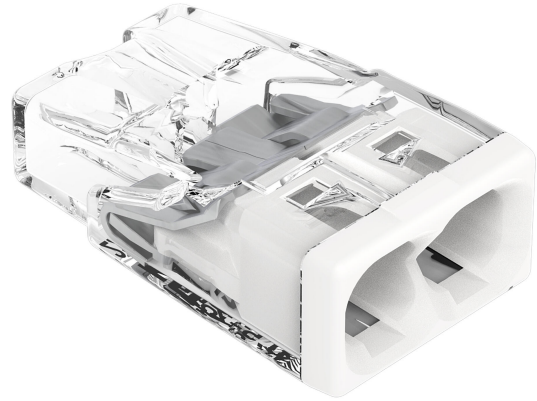


# Abrazadera de conexión WAGO PUSH WIRE 2273-202

## Códigos de producto:

Kód produktu: AM0731  
EAN13: 4050821027850  
HS kód: 85044090



## Parámetros del producto:

Actual: 24 A  
Tensión nominal: 450 V  
Número de clavijas: 2-pin

## Variantes de productos:

## Descripción del producto:

El terminal de instalación WAGO 2273-202 se utiliza para conectar dos conductores sólidos mediante inserción directa en el contacto. Está diseñado para instalaciones eléctricas donde se requiere una conexión rápida, compacta y sencilla de conductores, sin necesidad de tornillos. Se vende por unidad.

## Especificaciones técnicas

- Modelo: WAGO 2273-202
  - Tipo de tecnología de conexión: PUSH WIRE
  - Número de puntos de conexión: 2
  - Número de potenciales: 1
  - Diseñado para conductores sólidos
  - Rango de sección transversal del alambre: 0,5 a 2,5 mm<sup>2</sup>
  - Longitud de pelado del cable: 11 mm
  - Dirección de conexión: lateral
  - Tensión nominal: 450 V
  - Corriente nominal: 24 A
  - Tensión de sobretensión de diseño: 4 kV
  - Categoría de sobretensión: II
  - Nivel de contaminación: 2
-

- Temperatura ambiente durante el funcionamiento: hasta +60 °C
- Temperatura de funcionamiento continuo: 105 °C
- Designación de temperatura según EN 60998: T60
- Color del cuerpo: transparente
- Color de la carcasa: blanco
- Material aislante: policarbonato (PC)
- Clase de inflamabilidad según UL94: V2
- Material de contacto: cobre electrolítico
- Superficie de contacto: estaño
- Material del muelle de sujeción: acero para muelles de cromo-níquel (CrNi)
- Dimensiones: 10 x 5,8 x 16,7 mm
- Peso: 0,7 g

### **Funciones y características**

- Conexión de conductores sin tornillos mediante inserción directa.
- Diseño compacto para su uso en espacios reducidos en cajas de instalación.
- El cuerpo transparente permite la inspección visual de la inserción del cable.
- El terminal está diseñado para conectar conductores sólidos.
- El diseño permite un montaje rápido sin necesidad de herramientas al conectar los cables.

### **Ideal para**

- Instalaciones eléctricas domésticas e industriales.
- Conexión de cables fijos en cajas de instalación y de empalme.
- Reparaciones y modificaciones de líneas fijas.
- Instalaciones donde se requiere una conexión compacta de dos conductores.

### **Contenido del paquete**

- 1 unidad de terminales de instalación WAGO 2273-202

### **¿Por qué elegir este producto?**

- Número de puntos de conexión claramente definido y rango definido de secciones transversales de los conductores.
- Dimensiones compactas para su instalación en espacios reducidos.
- Diseño transparente para comprobar la correcta inserción del cable.
- Tecnología PUSH WIRE sin conexiones de tornillo.
- Se han verificado los parámetros eléctricos y de temperatura para su uso en la instalación.

### **Instrucciones de instalación y funcionamiento**

---

- Pele el cable 11 mm antes de conectarlo.
- El terminal está diseñado para conductores sólidos dentro del rango de sección transversal especificado.
- Inserte el cable directamente en el terminal hasta que se detenga.
- Realice la instalación únicamente cuando la fuente de alimentación esté desconectada.

#### **Aviso de seguridad**

- El producto está diseñado para instalaciones eléctricas y su uso inadecuado puede provocar descargas eléctricas o cortocircuitos.
- Realice la instalación únicamente en cables desenergizados.
- Respete el rango prescrito de secciones transversales y la longitud del pelado del cable.
- No utilice terminales dañados ni cables con aislamiento dañado.
- La instalación en instalaciones eléctricas fijas debe ser realizada por una persona cualificada.

#### **Galerie:**

