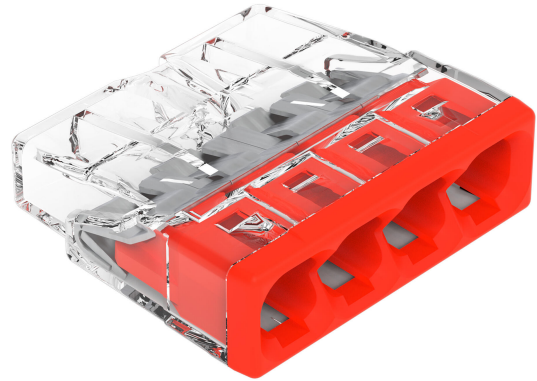


Abrazadera de conexión WAGO PUSH WIRE 2273-204

Códigos de producto:

Kód produktu: AM3584
EAN13: 4050821027850
HS kód: 85044090



Parámetros del producto:

Actual: 24 A
Tensión nominal: 450 V
Número de clavijas: 4-pin

Variantes de productos:

Descripción del producto:

El terminal de instalación WAGO 2273 PUSH WIRE está diseñado para la conexión rápida de conductores sólidos mediante inserción directa, sin necesidad de herramientas. Su diseño con 4 puntos de conexión es ideal para instalaciones eléctricas en espacios reducidos, donde se requiere una solución compacta y un control preciso de la inserción del conductor.

Especificaciones técnicas

- Tipo de producto: abrazadera de conexión
 - Serie: WAGO 2273
 - Tecnología de conexión: PUSH WIRE
 - Número de puntos de conexión: 4
 - Número de potenciales: 1
 - Método de control: inserción directa
 - Diseñado para conductores sólidos
 - Sección transversal del conductor: 0,5-2,5 mm²
 - AWG: 20-16
 - Longitud de desprendimiento: 11 mm
 - Dirección de conexión: lateral
 - Material de los conductores conectables: cobre, aluminio
 - Tensión nominal: 450 V
-

- Corriente nominal: 24 A
- Tensión de impulso nominal: 4 kV
- Temperatura ambiente durante el funcionamiento: hasta +60 °C
- Temperatura de funcionamiento continuo: 105 °C
- Designación de temperatura según EN 60998: T60
- Material aislante: policarbonato (PC)
- Color del cuerpo: transparente
- Color de la cubierta: rojo
- Clase de inflamabilidad según UL94: V2
- Grupo de materiales: IIIa
- Dimensiones de la abrazadera: 18 x 5,8 x 16,7 mm
- Peso de una abrazadera: 1,3 g

Funciones y características

- Diseño compacto para su uso en cajas de instalación y otros espacios reducidos.
- La tecnología de conexión por resorte permite una inserción de cables rápida y repetible.
- La carcasa transparente permite la inspección visual de la correcta inserción del cable.
- El orificio de prueba permite realizar mediciones en condiciones de instalación.
- Diseñado para conectar conductores sólidos a un potencial

Ideal para

- Cableado eléctrico en cajas de instalación
- Conexión de conductores fijos en sistemas de distribución internos
- Reparaciones y modificaciones de instalaciones eléctricas fijas.
- Instalaciones donde se requieren conexiones de cables rápidas sin tornillos.

Contenido del paquete

- 1 terminal de instalación WAGO 2273 PUSH WIRE, 4 cables

¿Por qué elegir este producto?

- Parámetros técnicos conocidos e inequívocos para conductores sólidos en el rango de 0,5–2,5 mm²
 - Cuatro puntos de conexión en un cuerpo compacto
 - La inserción directa del cable simplifica el montaje sin necesidad de atornillar.
 - Su diseño transparente facilita la comprobación de las conexiones durante la instalación.
 - Los parámetros de tensión nominal, corriente y resistencia a la temperatura corresponden a su uso en instalaciones eléctricas.
-

Instrucciones de instalación y funcionamiento

- Utilizar únicamente para conductores sólidos dentro del rango de sección transversal especificado.
- Pele el cable hasta dejar un trozo de 11 mm de longitud e insértelo recto hasta que se detenga.
- Antes de la puesta en marcha, compruebe que el cable esté completamente insertado a través de la carcasa transparente.
- La funcionalidad de la conexión se puede verificar a través del orificio de prueba.

Aviso de seguridad

- El producto está diseñado para instalaciones eléctricas con tensiones de hasta 450 V.
- Realice las instalaciones e intervenciones únicamente cuando el suministro eléctrico esté desconectado.
- Un cableado incorrecto puede provocar cortocircuitos, sobrecalentamiento o descargas eléctricas.
- Respete el tipo de alambre especificado y el rango de sección transversal prescrito.
- La instalación en instalaciones eléctricas fijas debe ser realizada por una persona con la cualificación profesional adecuada.

Galerie:

