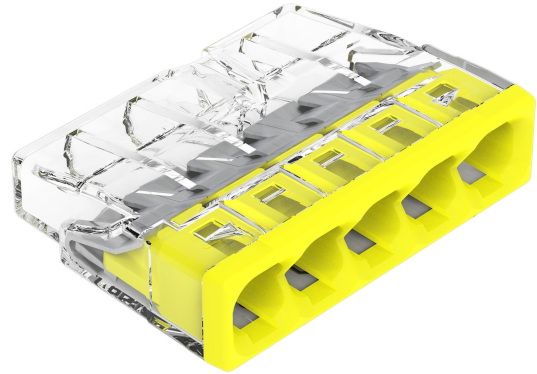


Abrazadera de conexión WAGO PUSH WIRE 2273-205

Códigos de producto:

Kód produktu: AM1847
EAN13: 4050821027874
HS kód: 85044090



Parámetros del producto:

Actual: 24 A
Tensión nominal: 450 V
Número de clavijas: 5-pin

Variantes de productos:

Descripción del producto:

El terminal de instalación WAGO serie 2273 está diseñado para conectar conductores sólidos mediante inserción directa en el contacto. Su diseño con cinco puntos de conexión permite una derivación rápida y sencilla de los conductores en cajas de instalación y otras áreas con espacio limitado. Se vende por unidad.

Especificaciones técnicas

- Fabricante: WAGO
 - Serie: 2273
 - Tipo de tecnología de conexión: PUSH WIRE
 - Número de puntos de conexión: 5
 - Número de potenciales: 1
 - Diseñado para conductores sólidos
 - Rango de sección transversal del alambre: 0,5-2,5 mm²
 - Rango de calibre del cable: 20-16 AWG
 - Material de los conductores conectables: cobre, aluminio
 - Método de control: inserción directa
 - Longitud de desprendimiento: 11 mm
 - Dirección de conexión: lateral
 - Tensión nominal: 450 V
-

- Corriente nominal: 24 A
- Tensión de sobretensión sugerida: 4 kV
- Categoría de sobretensión: II
- Temperatura ambiente durante el funcionamiento: +60 °C
- Temperatura de funcionamiento continuo: 105 °C
- Designación de temperatura según EN 60998: T60
- Material aislante: policarbonato (PC)
- Color de la caja: transparente
- Color de la cubierta: amarillo
- Dimensiones: 22 x 5,8 x 16,7 mm
- Peso: 1,6 g
- Número de producto: 4698551

Funciones y características

- Terminal compacto para conductores sólidos en instalaciones eléctricas.
- La conexión del cable se realiza mediante inserción directa, sin necesidad de herramientas.
- La carcasa transparente permite la inspección visual de la inserción del cable.
- Diseño de potencial único para conectar cinco cables a un nodo.
- El orificio de prueba permite realizar pruebas eléctricas en el estado de instalación.
- El diseño es adecuado para su uso en cajas de instalación con espacio limitado.

Ideal para

- Conexión de cables fijos en instalaciones eléctricas domésticas e industriales.
- Ramificación de cables en cajas de instalación y de conexiones.
- Instalación, mantenimiento y modificación de sistemas fijos de distribución eléctrica.
- Aplicaciones donde se requiere una conexión rápida y clara de múltiples cables.

Contenido del paquete

- 1 terminal de instalación WAGO 2273 de 5 polos

¿Por qué elegir este producto?

- Los parámetros eléctricos y de temperatura que se indican están especificados para su uso en la instalación.
 - El diseño de cinco polos permite la conexión de múltiples conductores sólidos en un elemento compacto.
 - La conexión mediante cable a presión simplifica la instalación y
-

reduce el tiempo de cableado.

- Su cuerpo transparente permite comprobar fácilmente que el cable está insertado correctamente.
- Sus dimensiones compactas permiten su uso en espacios de instalación reducidos.

Instrucciones de instalación y funcionamiento

- Antes de insertar el cable, pele el extremo del cable hasta que tenga una longitud de 11 mm.
- El terminal está diseñado para conductores sólidos dentro del rango de sección transversal especificado.
- Introduzca el cable directamente en el orificio correspondiente hasta que se detenga.
- Al desconectar, afloje el cable tirando de él y girándolo alternativamente hacia la izquierda y hacia la derecha.
- Observe los parámetros eléctricos y de temperatura nominales del producto.

Aviso de seguridad

- Este producto está diseñado para instalaciones eléctricas. Un uso o conexión incorrectos pueden provocar descargas eléctricas, cortocircuitos o sobrecalentamiento de la conexión.
- Desconecte siempre la alimentación eléctrica antes del montaje, desmontaje o inspección.
- Utilice únicamente cables del tipo y sección transversal adecuados.
- La instalación en instalaciones eléctricas fijas debe ser realizada por una persona con la cualificación eléctrica adecuada.
- Tras la instalación, verifique la correcta inserción del cable y la firmeza de la conexión.

Galerie:

