

# Caja de baterías para 4 pilas AA, 6 V

## Códigos de producto:

Kód produktu: AM6589

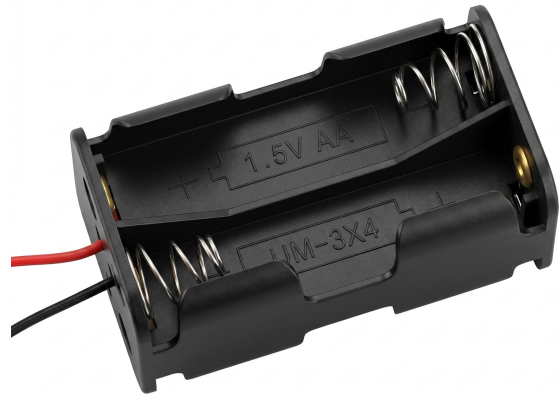
EAN13: -

HS kód: 85079090

## Parámetros del producto:

Tensión de salida: 6 V DC

Batería: AA



## Variantes de productos:

## Descripción del producto:

El soporte de plástico para cuatro pilas AA se utiliza para crear un bloque de alimentación con cables expuestos para la conexión a dispositivos electrónicos, prototipos y fuentes de alimentación. El diseño con contactos de resorte permite la inserción de las pilas AA y su fijación mecánica en la carcasa.

## Especificaciones técnicas

- Tipo de producto: portapilas
- Diseñado para: 4 pilas AA
- Voltaje de salida: 6V
- Construcción: carcasa de plástico con contactos de resorte
- Salida: 2 cables
- Color del cable: rojo y negro
- Color de la caja: negro
- Material de la carcasa: plástico

## Funciones y características

- Se utiliza para ensamblar una fuente de alimentación a partir de pilas AA.
  - Los cables salen directamente del soporte para realizar conexiones eléctricas adicionales.
  - Los contactos con resorte facilitan la inserción y el reemplazo de las baterías.
-

- Diseño mecánico compacto para su instalación en cajas de equipos o proyectos.
- El soporte está diseñado para la disposición en serie de cuatro celdas en una misma carcasa.

#### **Ideal para**

- Fuente de alimentación para dispositivos electrónicos pequeños
- proyectos de desarrollo y aficiones
- creación de prototipos
- Módulos y conjuntos de baterías
- Reemplazo o uso de servicio en dispositivos alimentados por pilas AA

#### **Contenido del paquete**

- 1 portapilas para 4 pilas AA con cables

#### **¿Por qué elegir este producto?**

- Permite crear fácilmente un bloque de alimentación a partir de pilas AA comunes.
- Dispone de conexiones directas para una fácil conexión eléctrica.
- La carcasa de plástico y los contactos de resorte son adecuados para soportar la inserción repetida de la batería.
- El diseño de cuatro celdas es adecuado para dispositivos que requieren alimentación por batería múltiple.

#### **Instrucciones de instalación y funcionamiento**

- Al insertar las pilas, respete la polaridad indicada en el soporte.
- Utilice únicamente pilas AA del tamaño adecuado.
- No mezcle baterías nuevas y usadas ni baterías con diferentes tipos de química en el mismo portapilas.
- Compruebe la polaridad correcta de los cables de salida antes de conectarlos al dispositivo.

#### **Aviso de seguridad**

- La inserción incorrecta de la batería puede provocar sobrecalentamiento, daños en las celdas o en el dispositivo.
  - No cortocircuite los cables de salida ni los contactos del soporte.
  - No utilice un soporte dañado ni contactos deformados.
  - Este producto no está diseñado para conectarse directamente a la red eléctrica.
-

## Galerie:

