

# Soporte metálico (a presión) para relés SSR en carril DIN de 35 mm

## Códigos de producto:

Kód produktu: AM3642

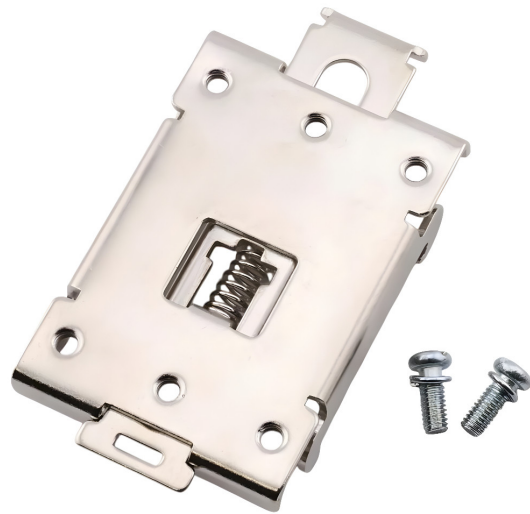
EAN13: -

HS kód: 85364190

## Parámetros del producto:

Color: Plata

## Variantes de productos:



## Descripción del producto:

El soporte de montaje metálico a presión está diseñado para el montaje rápido de relés SSR en un riel DIN estándar de 35 mm. Su diseño con cierre de resorte facilita el montaje y desmontaje sin necesidad de accesorios complejos, y es ideal para instalaciones en cuadros eléctricos y aplicaciones industriales.

## Especificaciones técnicas

- Tipo: soporte/abrazadera para fijar relés al riel DIN (abrazadera de relé/soporte de relé)
- Compatibilidad de carril: DIN 35 mm
- Material: diseño de metal
- Mecanismo de montaje: cierre de resorte (a presión)
- Marca: EARU
- Dimensiones (según dibujo): 80,0 mm; 44,20 mm; 34,0 mm; 47,50 mm; 13,40 mm; 1,5 mm
- Rosca de montaje (según dibujo): 6-M4
- Embalaje: 1 ud.

## Funciones y características

- Permite el montaje mecánico de relés SSR en un riel DIN de 35 mm
  - Construcción de metal para un montaje sólido y estable.
  - Bloqueo de resorte para un montaje y desmontaje rápido en el carril.
-

- Orificios de montaje para atornillar el relé al soporte

### **Ideal para**

- Montaje de relés SSR en cuadros de distribución y armarios de control
- Armarios de automatización industrial y control de máquinas
- Instalaciones de servicio y prototipos donde se requiere el reemplazo rápido de componentes

### **Contenido del paquete**

- 1 soporte para carril DIN de 35 mm
- Tornillos de montaje

### **¿Por qué elegir este producto?**

- Montaje DIN estándar de 35 mm para aplicaciones de gabinete comunes
- Manejo rápido gracias al mecanismo de encaje a presión
- Diseño de metal adecuado para montaje fijo de componentes.

### **Instrucciones de instalación y funcionamiento**

- Coloque el soporte en el riel DIN de 35 mm y verifique que el bloqueo esté correctamente colocado.
- Fije el relé al soporte utilizando tornillos adecuados en los orificios de montaje.
- Antes del montaje, verifique el espaciado y la compatibilidad con el tipo de relé SSR específico

### **Aviso de seguridad**

- El soporte es un componente mecánico; la seguridad eléctrica de la instalación depende del correcto montaje del relé y del cableado de todo el dispositivo.
- Al trabajar en el tablero de distribución, siga los procedimientos de seguridad aplicables y desconecte la energía antes de trabajar en la instalación.

### **Galerie:**

