

# Conector D-SUB DE25 (DB25) cable metálico, hembra con tornillos/tuercas, tipo tornillo

## Códigos de producto:

Kód produktu: AM2470

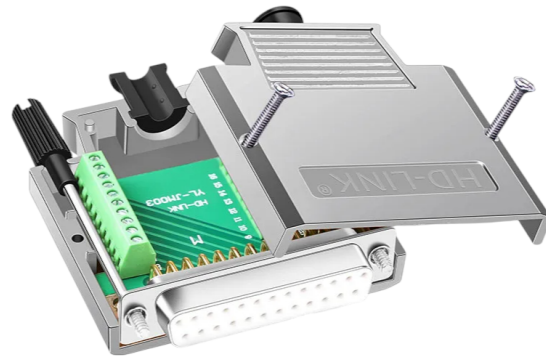
EAN13: -

HS kód: 85369010

## Parámetros del producto:

Conector: DB25

Número de clavijas: 25-pin



## Variantes de productos:

## Descripción del producto:

El conector hembra D-SUB DE25 (a menudo denominado DB25) está diseñado para la terminación de cables multipolares en aplicaciones industriales y de comunicaciones. Su cuerpo metálico blindado y su cierre roscado garantizan resistencia mecánica y una fijación estable del conector, incluyendo alivio de tensión del cable.

## Especificaciones técnicas

- Tipo de conector: D-SUB DE25 (DB25)
- Diseño: femenino
- Número de pines: 25
- Disposición de los contactos: 2 filas
- Diseño: conector de cable con tapa de tornillo
- Cuerpo: metal (blindado)
- Dimensiones de la carcasa (aproximadas como se muestra en la imagen): aprox. 57 x 56 x 16 mm
- Pasacables: 4 piezas (para diámetros aproximados de 5 mm, 6 mm, 7,5 mm, 8,5 mm)

## Funciones y características

---

- Carcasa metálica blindada para reducir los efectos de las interferencias electromagnéticas en instalaciones comunes
- Diseño de carcasa atornillada para facilitar el mantenimiento y el reensamblaje.
- Alivio de tensión del cable mediante un ojal
- Posibilidad de fijación sólida a la contraparte mediante tornillos/tuercas

#### **Ideal para**

- Producción y reparación de cableado con interfaz D-SUB 25
- Equipos industriales, tecnología de medición y sistemas de control
- Conexiones de comunicación y servicio donde se requiere terminación mecánicamente resistente

#### **Contenido del paquete**

- 1 conector de cable hembra D-SUB DE25 (DB25) en tapa metálica con tornillos
- 4 pasacables (aprox. 5 mm, 6 mm, 7,5 mm, 8,5 mm)
- 2 tornillos
- 2x nueces

#### **¿Por qué elegir este producto?**

- Formato estándar DE25 (DB25) para una amplia compatibilidad con sus homólogos D-SUB
- Diseño con blindaje metálico adecuado para instalaciones técnicas.
- Se incluyen accesorios prácticos para diferentes diámetros de cable y montaje en la contraparte.

#### **Instrucciones de instalación y funcionamiento**

- Antes de la instalación, seleccione el ojal adecuado según el diámetro del cable y asegúrese de que exista alivio de tensión.
- Después de conectar los cables, verifique la asignación correcta de pines según su conexión y luego cierre la tapa atornillándola.
- Para una conexión mecánicamente estable, utilice los tornillos/tuercas incluidos para asegurarla a la contraparte.

#### **Galerie:**

---

