

Cinta adhesiva de aluminio, espesor 0,05 mm, 50 m

Códigos de producto:

Kód produktu: AM4611

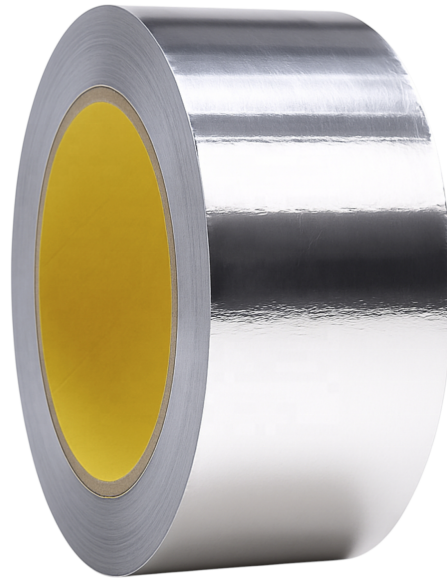
EAN13: -

HS kód: 39191080

Parámetros del producto:

Longitud: 50 m

Color: Plata



Variantes de productos:

Ancho: 35 mm, 50 mm

Descripción del producto:

Cinta adhesiva de aluminio diseñada para aplicaciones técnicas que requieren fijación mecánica, además de resistencia a la temperatura y la humedad. Es especialmente adecuada para la fijación de cables calefactores y para trabajos en tuberías, sistemas de aire acondicionado y aislamiento. Disponible en anchos de 35 mm y 50 mm.

Especificaciones técnicas

- Ancho: 35 mm / 50 mm (según variante)
 - Longitud: 50 metros
 - Material de soporte: papel de aluminio
 - Tipo de pegamento: acrílico/caucho (termofusible)
 - Espesor total: 0,06 mm \pm 0,1 mm
 - Espesor de la lámina: 0,018 mm a 0,03 mm
 - Adherencia al acero: \geq 15 N / 25 mm
 - Resistencia a la tracción: \geq 40 N / 25 mm
 - Resistencia a la temperatura: -20 °C a +150 °C
 - Permeabilidad al vapor de agua: \leq 1,0 g/m² / 24 h
 - Retardancia de llama: IEC 60216
 - Resistencia a los rayos UV: sí
 - Resistente al agua: sí
-

Funciones y características

- Adecuado para fijar cables calefactores al sustrato y para la fijación durante la instalación del aislamiento.
- Resistencia a la humedad y al agua.
- Resistencia a temperaturas elevadas dentro del rango especificado
- Alta adherencia a superficies técnicas comunes (por ejemplo, metal)
- Opción de corte manual
- Puede dejar un residuo mínimo de adhesivo después de la eliminación dependiendo de la superficie y el tiempo de aplicación.

Ideal para

- Reparación de cables y alambres calefactores
- Distribución y aislamiento de tuberías (por ejemplo, HVAC)
- Tecnología de refrigeración y trabajos de servicio en sistemas de distribución
- Sellado y unión de materiales aislantes con una capa de aluminio

Contenido del paquete

- 1x rollo de cinta adhesiva de aluminio (ancho según la variante seleccionada)

¿Por qué elegir este producto?

- Combinación de lámina de aluminio y adhesivo técnico para aplicaciones de montaje y aislamiento.
- Parámetros mecánicos definidos (adherencia, resistencia a la tracción) para un uso repetible en la práctica
- Resistencia a la temperatura adecuada para aplicaciones con elementos calefactores y tuberías.
- Resistencia a la humedad para uso en entornos técnicos.

Instrucciones de instalación y funcionamiento

- Antes de la aplicación, limpiar y desengrasar la superficie (con bencina técnica o alcohol), asegurar su sequedad y cohesión.
 - Presione la cinta sobre toda la superficie, especialmente en los bordes y zonas irregulares.
 - Cuando se utilice en cables calefactores, siga el procedimiento de instalación del fabricante del sistema de calefacción y asegúrese de que la cinta no dañe el aislamiento del cable.
 - Al desmontar, proceder lentamente, eliminando los posibles restos de adhesivo con un producto adecuado según el tipo de superficie.
-

Galerie:

