

Motor de vibración R370, D24mm, rotor doble excéntrico

Códigos de producto:

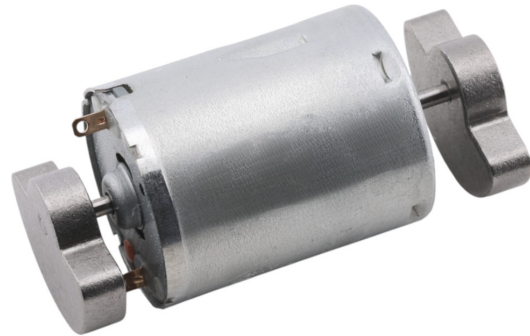
Kód produktu: AM4151

EAN13: -

HS kód: 84145925

Parámetros del producto:

Actuación: 3 W



Variantes de productos:

Tensión: 6 V DC, 12 V DC, 24 V DC

Velocidad: 3000 RPM, 6000 RPM, 8500 RPM

Descripción del producto:

El potente motor de vibración R370 con doble peso excéntrico es la solución ideal para proyectos que requieren vibraciones fuertes, un funcionamiento estable y la posibilidad de ajustar la velocidad y la tensión de alimentación. Es adecuado para dispositivos de masaje, sistemas de advertencia, modelismo y aplicaciones industriales. Con opciones de 12 V y 24 V y tres ajustes de velocidad, puede ajustar la potencia con precisión a las necesidades de su dispositivo.

Especificaciones técnicas

- Tensión de alimentación: 6 V CC, 12 V CC o 24 V CC (según la variante seleccionada)
 - Velocidad de rotación: 3000 RPM / 6000 RPM / 8500 RPM (dependiendo de la variante seleccionada)
 - Tipo de motor: Micromotor, imán permanente
 - Conmutación: Cepillado
 - Construcción: Totalmente cerrada
 - Potencia: 3W
 - Eje: Ø 2 mm
 - Dimensiones del cuerpo del motor: 31 × D24,4 mm
-

- Longitud total con doble peso: 51 mm
- Dimensiones de peso: Ø 24,4 mm, grosor 5 mm
- Eficiencia: IE1
- Voltaje de funcionamiento: inferior a 36 V
- Peso: 53g
- Protección: IP20

Funciones y características

- Pesos excéntricos dobles para vibraciones significativamente más fuertes
- Rotor de alta precisión para una velocidad estable incluso bajo carga prolongada
- Escobillas de carbón de larga duración
- Diseño robusto y cerrado adecuado para funcionamiento continuo.
- Varias velocidades y voltajes para elegir para una adaptación óptima

Ideal para

- Aparatos de masaje y terapéuticos
- Sistemas de alerta vibratoria
- Proyectos de bricolaje y modelismo
- Equipos de laboratorio y pruebas
- Aplicaciones industriales que requieren fuertes vibraciones

Contenido del paquete

- 1x Motor de vibración R370 con doble peso excéntrico

¿Por qué elegir este producto?

- Vibraciones más fuertes que la versión normal gracias al doble peso.
- Fabricación de precisión y larga vida útil en condiciones exigentes
- Elección flexible de parámetros: 12 V o 24 V y tres opciones de velocidad
- Dimensiones compactas, fácil instalación y uso universal.

Galerie:

