

# Módulo láser rojo 635 nm, D8x18 mm, punto

## Códigos de producto:

Kód produktu: AM9572

EAN13: -

HS kód: 90132000

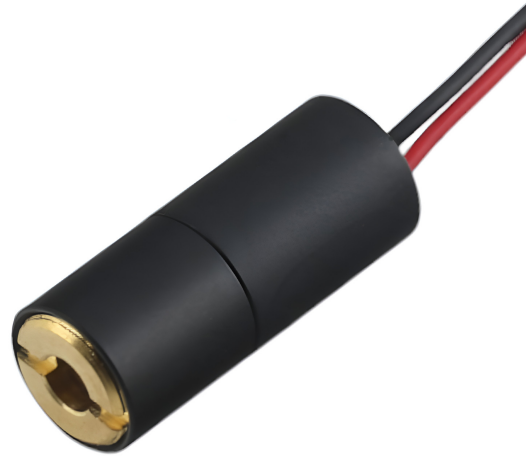
## Parámetros del producto:

Longitud de onda: 635 nm

Tensión: 3-5 V DC

Color: Rojo

Cobertura: IP20



## Variantes de productos:

Actuación: 0,5 mW, 1 mW, 5 mW, 10 mW

## Descripción del producto:

Este módulo láser industrial con un haz rojo de 635 nm de longitud de onda es ideal para aplicaciones de medición, alineación y otros usos técnicos. Gracias a sus dimensiones compactas y a la posibilidad de ajustar el enfoque, ofrece una gran flexibilidad en diversos proyectos industriales.

## Especificaciones técnicas

- **Modo de funcionamiento:** CW (onda continua)
- **Longitud de onda:** 635 nm (láser rojo)
- **Lente:** PMMA
- **Enfoque:** Enfoque ajustable
- **Dimensiones del módulo:** Ø8 x 18 mm
- **Potencia de salida:**
  - 0,5 mW (0,25-0,39 mW)
  - 1 mW (0,7-0,9 mW)
  - 5 mW (2,5-3,5 mW)
  - 10 mW (7,5-8,5 mW)
- **Voltaje de funcionamiento:** 3 V/5 V CC

- **Corriente de funcionamiento:** 50-200 mA, máx. 300 mA
- **Estabilidad de potencia:** 10%
- **Ángulo de divergencia:** 1 mrad
- **Temperatura de funcionamiento:** -10°C a +40°C
- **Temperatura de almacenamiento:** -40°C a +85°C
- **Material de la carcasa:** latón/aluminio
- **Encapsulado de tapa de extremo:** Silicona
- **Vida útil:** > 8.000 horas

### Funciones y características

- Distancia focal ajustable para un enfoque preciso a la distancia deseada.
- Carcasa de latón/aluminio compacta y duradera.
- Rendimiento estable con baja dispersión del haz (1 mrad).
- Larga vida útil gracias a materiales de alta calidad y diseño sólido.
- Fácil integración en sistemas de medición y posicionamiento industriales.

### Ideal para

- Herramientas de medición y topografía.
- Punteros láser y sistemas de puntería.
- Aplicaciones de automatización y control industrial.
- Proyectos educativos y experimentales.

### Contenido del paquete

- 1 módulo láser D8x18mm, 635nm, según la variante de potencia seleccionada (0,5mW / 1mW / 5mW / 10mW)

### ¿Por qué elegir este producto?

- Alta calidad y estándar industrial.
- Elección de cuatro opciones de energía según la aplicación.
- Enfoque ajustable para uso universal.
- Tamaño compacto: fácil instalación incluso en espacios limitados.
- Larga vida útil y confiabilidad en condiciones exigentes.
- Rendimiento estable y haz rojo preciso.

### Galerie:



