

Diodo LED SMD de 100 W, rojo, 660-665 nm

Códigos de producto:

Kód produktu: AM4290

EAN13: -

HS kód: 85414100

Parámetros del producto:

Color de la luz: Rojo

Longitud de onda: 660-665 nm

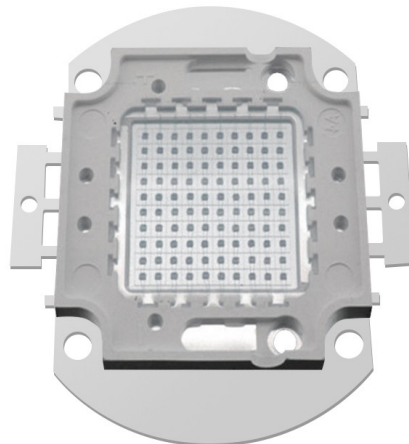
Ángulo de la luz: 120-130°

Actual: 3000-3500 mA

Tensión: 20-24 V DC

Actuación: 100 W

Chip: 30x30 mil



Variantes de productos:

Descripción del producto:

Los parámetros del LED se pueden encontrar en la especificación del producto.

Galerie:

