

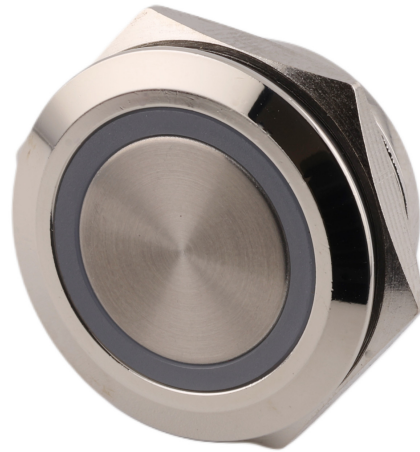
Interrupor metálico sin bloqueo, retroiluminación LED RGB, diámetro 25mm, 12-24V DC

Códigos de producto:

Kód produktu: AM0055

EAN13: -

HS kód: 85365080



Parámetros del producto:

Color de la luz: RGB

Tensión: 12-24 V DC

Material de la carcasa: Acero inoxidable

Cobertura: IP65

Agujero de montaje: 22 mm

Corriente de conmutación máxima: 3 A

Arresto: No

Variantes de productos:

Descripción del producto:

Máx. voltaje: 12-24V/3A

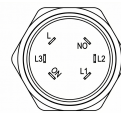
Diámetro de montaje: 20 mm

Diámetro del interruptor: 25 mm

Protección: IP65

Tamaño: 25x25x15mm

Galerie:



Pin	Description
NO	Switch foot
L	Common feet of the Light
L1	Red LED
L2	Green LED
L3	Custom color (Yellow/Blue/White)

