

# Cerradura electromagnética LY031, pestillo

## Códigos de producto:

Kód produktu: AM3935

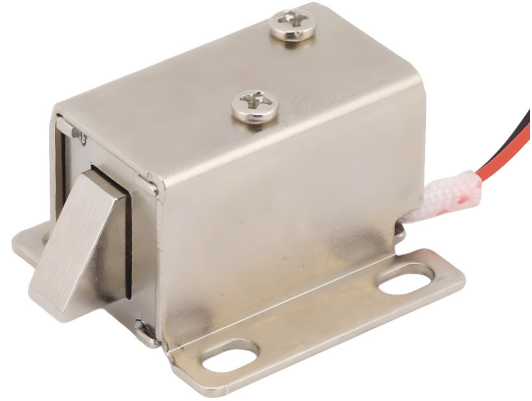
EAN13: -

HS kód: 83014090

## Parámetros del producto:

Conector: XH2,54 - 2pin

Cobertura: IP22



## Variantes de productos:

Tensión: 6 V DC, 12 V DC, 24 V DC

## Descripción del producto:

La cerradura electromagnética miniatura LY031 es una cerradura solenoide compacta de empuje y tracción diseñada para cajones, armarios, ventanas, cajas fuertes y puertas pequeñas. Gracias a su construcción totalmente metálica con niquelado múltiple, ofrece alta resistencia a la corrosión, un funcionamiento estable y una larga vida útil. La cerradura funciona en modo de desbloqueo tras la alimentación, lo que la hace ideal para aplicaciones de control de acceso y automatización.

## Especificaciones técnicas

- Modelo: LY031
- Tipo de bloqueo: solenoide electromagnético push-pull
- Opciones de voltaje disponibles: 6 V CC / 12 V CC / 24 V CC
- Consumo de corriente (6 V): 0,8 A
- Consumo de corriente (12 V): 0,4 A
- Consumo de corriente (24 V): 0,2 A
- Modo de funcionamiento: encendido = desbloqueado, sin energía = bloqueado
- Tiempo de conmutación recomendado: 0-5 s
- Carrera del pistón: 4 mm
- Dimensiones de la cerradura: 27 × 27 × 18 mm (largo × ancho ×

alto)

- Material: metal, superficie niquelada.
- Peso: 55g
- Protección: IP20

### **Funciones y características**

- Diseño muy compacto adecuado incluso para espacios de instalación limitados.
- Modo de desbloqueo al encender: se desbloquea después de aplicar energía
- Construcción totalmente metálica con múltiples acabados de níquel.
- Buena resistencia a la corrosión y al desgaste mecánico.
- Funcionamiento telescópico suave con alta estabilidad operativa.
- Fácil integración con relés, temporizadores y controladores.

### **Ideal para**

- Cajones y muebles armarios
- Puertas y ventanas pequeñas
- Cajas fuertes y cajas de seguridad
- Proyectos de automatización y bricolaje
- Sistemas de acceso con control de impulsos

### **Contenido del paquete**

- Cerradura electromagnética LY031 (según la variante de voltaje seleccionada)

### **¿Por qué elegir este producto?**

- Posibilidad de elección entre 6 V, 12 V y 24 V CC
- Dimensiones muy reducidas manteniendo un funcionamiento fiable
- Construcción de metal duradera con larga vida útil.
- Fácil montaje e integración en sistemas electrónicos
- La solución ideal para un cierre discreto y controlado con precisión

### **Galerie:**

