

Diodo LED SMD 20W, rojo 660nm

Códigos de producto:

Kód produktu: AM1274

EAN13: -

HS kód: 85414100

Parámetros del producto:

Color de la luz: Rojo

Longitud de onda: 660-665 nm

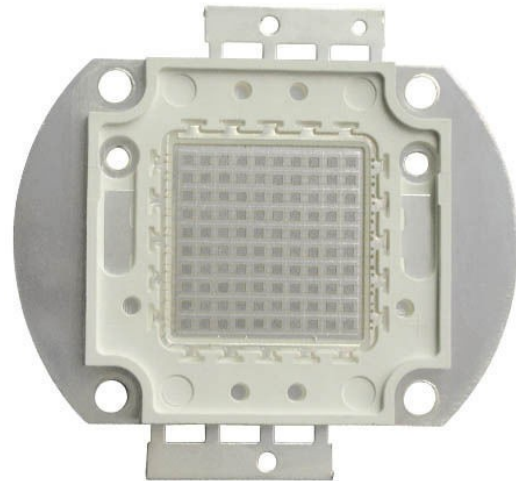
Ángulo de la luz: 140°

Actual: 600 mA

Tensión: 20-24 V DC

Actuación: 20 W

De por vida: 50.000 horas



Variantes de productos:

Descripción del producto:

Los parámetros de los LEDs se encuentran en las especificaciones del producto.

Galerie: