

Regulador de tensión, velocidad del motor eléctrico SCR 230 V CA máx. 5000 W

Códigos de producto:

Kód produktu: AM0699

EAN13: -

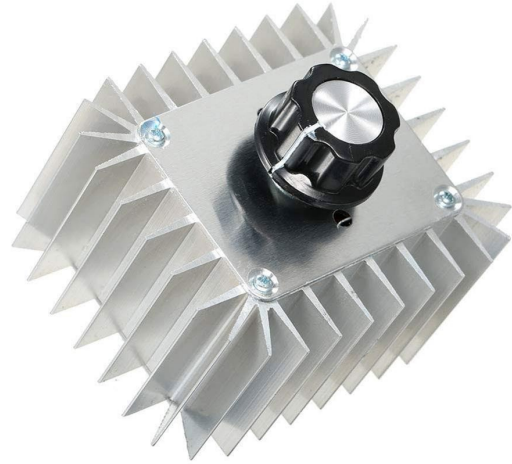
HS kód: 85044090

Parámetros del producto:

Actual: 23 A

Tensión de entrada: 220-240 V AC,
50/60 Hz

Actuación: 5000 W



Variantes de productos:

Descripción del producto:

El regulador SCR está diseñado para un control uniforme de la tensión de CA de salida y, por lo tanto, de la potencia de la carga conectada. Se utiliza habitualmente para regular elementos calefactores y fuentes de luz de filamento, o para controlar motores de CA sencillos con un conmutador. Su diseño con disipador de calor de aluminio permite disipar la pérdida de calor con cargas elevadas.

Especificaciones técnicas

- Voltaje de entrada: CA 230 V
 - Voltaje de salida: CA 0-230 V (al regular desde bajo voltaje, se pueden lograr aproximadamente 20 V)
 - Potencia máxima: 5000 W (corto plazo)
 - Carga continua recomendada: hasta 2200 W (a temperatura ambiente)
 - Eficiencia: $\geq 90\%$
 - Dimensiones: 85 × 70 × 40 mm (sin perilla de control ni terminales)
 - Material: disipador de calor/cubierta de aluminio para una mejor
-

disipación del calor.

- Humedad de funcionamiento: 0-95%
- Uso: solo para instalación en interiores

Funciones y características

- Regulación continua de la tensión de salida mediante un potenciómetro rotatorio
- Terminales de tornillo para conectar cables
- Diseñado principalmente para cargas resistivas (calentadores, bombillas de filamento)
- Posible uso para motores de CA simples con conmutador (por ejemplo, taladros, aspiradoras, algunos ventiladores sin condensador)
- **No apto para fuentes de alimentación conmutadas ni cargas inductivas; no apto para cocinas de inducción ni para la mayoría de fuentes de luz LED.**
- Para realizar la regulación se debe conectar una carga.
- **No se recomienda su uso con dispositivos alimentados por red eléctrica de 110 V.**

Ideal para

- Regulación de la potencia de las resistencias calefactoras, calentadores y radiadores
- Control de brillo de bombillas y otras fuentes de luz de filamento
- Control de velocidad de motores de CA simples seleccionados sin condensador
- Aplicaciones de laboratorio y taller para el control suave de potencia de cargas resistivas

Contenido del paquete

- 1 regulador de voltaje/potencia SCR

¿Por qué elegir este producto?

- Amplio rango de regulación de voltaje de salida para cargas resistivas
- Construcción de aluminio para una disipación de calor más eficiente.
- Control de potenciómetro simple y conexión mediante terminales de tornillo
- Solución adecuada para aplicaciones donde se requiere un control de potencia continuo sin retroalimentación.

Instrucciones de instalación y funcionamiento

- La carga debe estar conectada para una regulación adecuada del
-

voltaje.

- Sólo apto para motores de CA simples con conmutador (por ejemplo, taladros, aspiradoras, algunos ventiladores sin condensador)
- No apto para motores de inducción monofásicos con condensador de funcionamiento (PSC): existe riesgo de pérdida de par, sobrecalentamiento y ruido.
- Para los motores de condensador, recomendamos utilizar un controlador de velocidad especial para motores PSC o un controlador de autotransformador.
- Asegúrese de que haya suficiente ventilación y disipación de calor del disipador de calor durante cargas más altas.

Aviso de seguridad

- El producto funciona con voltaje de CA 230 V: riesgo de descarga eléctrica.
- La instalación y la conexión sólo podrán ser realizadas por una persona debidamente cualificada.
- Desconecte siempre el dispositivo de la fuente de alimentación antes de realizar la instalación o el mantenimiento.
- No exceda la potencia máxima permitida y respete la carga continua recomendada.
- Proteja el dispositivo de la humedad, el polvo y los daños mecánicos.
- Úsese únicamente en interiores con ventilación adecuada.

Galerie:

