

# Puente rectificador MB6F

## Códigos de producto:

Kód produktu: AM1032

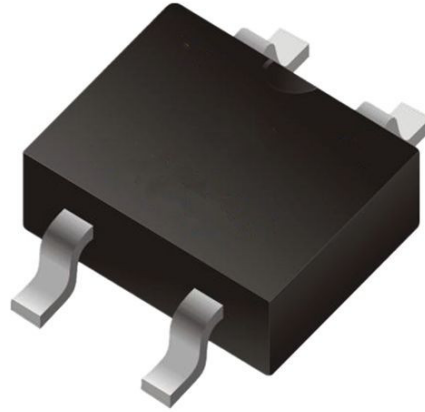
EAN13: -

HS kód: 85429000

## Parámetros del producto:

Caso: F-SOP-4

Versión: SMD



## Variantes de productos:

## Descripción del producto:

Tensión máxima de cierre: 600V

Corriente en dirección directa Si: 0.5A

Corriente máxima de impulso: 35A

Rango de temperatura: -65 a +125 °C

Caso: F-SOP-4

## Galerie: