

Cerradura electromagnética para puertas con opción de luz indicadora de apertura K02, 150 kg

Códigos de producto:

Kód produktu: AM5935

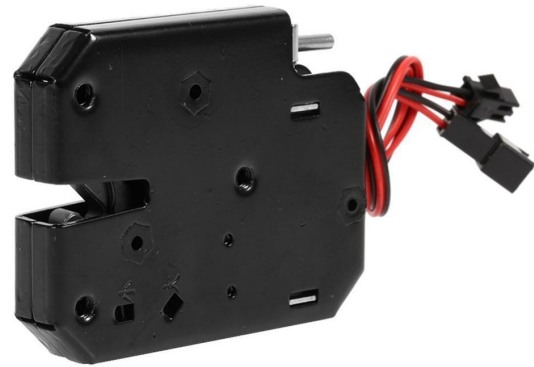
EAN13: -

HS kód: 83014090

Parámetros del producto:

Conector: JST SM 2-pin

Cobertura: IP22



Variantes de productos:

Tensión: 5 V DC, 12 V DC, 24 V DC

Descripción del producto:

La cerradura electromagnética está diseñada para asegurar puertas y trampillas en aplicaciones donde se requiere desbloqueo eléctrico e indicación de estado. En reposo, la cerradura permanece cerrada y, tras aplicar la tensión de activación, libera el pestillo. Incluye un terminal para una luz indicadora o una señal de estado para la apertura y el cierre de la puerta.

Especificaciones técnicas

- Tipo: cerradura electromagnética
 - Modo de funcionamiento: bloqueado cuando no se aplica voltaje, desbloqueado cuando se aplica voltaje.
 - Voltaje/corriente: 5 V CC / 1,5 A, 12 V CC / 2 A, 24 V CC / 1 A (según la variante)
 - Carga máxima del pestillo: 150 kg
 - **Tiempo máximo bajo tensión: 0,5 s**
 - Temperatura de funcionamiento: -40 a 60 °C
 - Material de la parte interior: acero al carbono
 - Acabado superficial: recubrimiento de polvo negro (komaxit)
-

- Dimensiones: 73 x 58 x 13 mm
- Longitud del cable: 170 mm
- Vida útil mecánica: 500.000 ciclos
- Vida útil del electroimán: más de 1.000.000 de ciclos de funcionamiento.
- Salida de señal: contacto de conmutación, abierto cuando está desbloqueado, cerrado cuando está bloqueado.

Funciones y características

- La cerradura funciona como una unidad de cierre independiente con apertura eléctrica.
- El diseño permite la instalación sin restricciones en cuanto a la orientación izquierda o derecha.
- Incluye una pieza de contacto con un soporte de cierre para el bloqueo mecánico de la puerta.
- La cerradura está equipada con una salida de retroalimentación de estado.
- El cable de retroalimentación funciona como un contacto de conmutación libre de potencial para indicar el estado del bloqueo.
- En estado bloqueado, el contacto de retroalimentación está cerrado; en estado desbloqueado, el contacto está abierto.
- Esta salida se puede utilizar para una luz de control, una entrada de unidad de control, un microcontrolador o un sistema de seguridad que supervise si la cerradura está en estado de bloqueo.
- La señal de retroalimentación no se utiliza para alimentar la cerradura, sino únicamente para transmitir información sobre el estado del contacto.
- El mecanismo cuenta con elasticidad ajustable para puertas que pesan entre 0,5 y 4 kg.

Ideal para

- cajas dispensadoras
- Taquillas de servicio y de autoservicio
- buzones de correo y quioscos de periódicos
- cajas y armarios refrigerados
- almacenamiento y armarios
- Biblioteca y cajas de préstamo

Contenido del paquete

- 1 cerradura electromagnética
- 1x pieza de cierre

¿Por qué elegir este producto?

- Permite el desbloqueo eléctrico y, al mismo tiempo, proporciona una
-

