

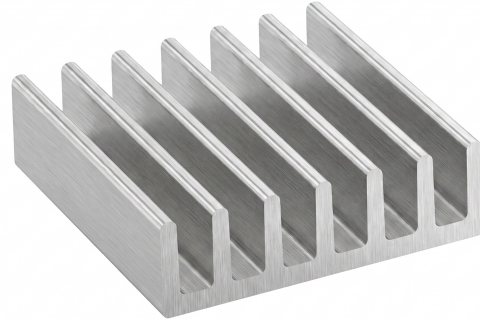
Aluminium-Kühlkörper 20x20x6mm mit wärmeleitendem Klebeband

Produktcodes:

Artikel-Nr.: AM8205

EAN13: -

HS kód: 76169990



Produktparameter:

Produktvarianten:

Beschreibung des Produkts:

Der gerippte Aluminium-Kühlkörper mit den Abmessungen 20 x 20 x 6 mm ist für die passive Wärmeableitung von elektronischen Bauteilen und kleineren Modulen bestimmt. Das Klebeband auf der Unterseite ermöglicht eine direkte Befestigung auf der ebenen Oberfläche des Bauteils ohne mechanischen Halter.

Technische Spezifikationen

- Produkttyp: passiver Kühlkörper
- Konstruktion: gerippter Kühlkörper
- Material: Aluminium
- Abmessungen: 20 x 20 x 6 mm
- Farbe: silber
- Befestigung: Klebeband

Funktionen und Eigenschaften

- Passive Wärmeableitung ohne Lüfter und ohne Stromversorgung.
 - Das gerippte Profil vergrößert die Kühlfläche im Vergleich zu einem glatten Block mit gleichem Grundriss.
 - Das Klebeband erleichtert die Montage auf ebenen Flächen elektronischer Bauteile.
 - Die kompakte Größe ist für kleinere elektronische Baugruppen mit begrenztem Platzangebot geeignet.
-

Ideal für

- Kühlung kleinerer elektronischer Bauteile.
- LED-Module und LED-Anwendungen mit Bedarf an passiver Wärmeableitung.
- Kleine Steuermodule, Leistungselemente und andere Elektronik, bei der es sinnvoll ist, eine passive Kühlung zu ergänzen.
- Service-, Entwicklungs- und Hobby-Elektronikanwendungen.

Verpackungsinhalt

- 1 Stk. Aluminium-Kühlkörper 20 x 20 x 6 mm mit Klebeband

Warum dieses Produkt wählen

- Die Abmessung 20 x 20 x 6 mm ermöglicht die Verwendung in kleinen elektronischen Geräten.
- Die Aluminiumausführung ist für die passive Wärmeübertragung vom Bauteil an die Umgebungsluft geeignet.
- Das Klebeband vereinfacht die Installation ohne Bohren und zusätzliches Montagezubehör.
- Der Verkauf pro 1 Stk. ermöglicht den Kauf nach dem tatsächlichen Bedarf des Projekts oder der Reparatur.

Installations- und Betriebsanweisungen

- Vor dem Aufkleben muss die Kontaktfläche sauber, trocken und eben sein.
- Drücken Sie den Kühlkörper mit der gesamten Fläche an, sodass das Klebeband auf der zu kühlenden Oberfläche aufliegt.
- Die Kühleffizienz hängt vom Kontakt mit dem Bauteil, dem Luftstrom und der thermischen Belastung der jeweiligen Anwendung ab.
- Überprüfen Sie nach der Montage die Betriebstemperatur des gekühlten Bauteils im realen Betrieb.

Sicherheitshinweise

- Führen Sie die Montage nur an einem von der Stromversorgung getrennten Gerät durch.
 - Der Kühlkörper ist elektrisch leitfähig, er darf keinen Kurzschluss zwischen Anschlüssen, Leiterplatten oder anderen leitfähigen Teilen verursachen.
 - Sorgen Sie bei der Verwendung in elektrischen Geräten für ausreichenden Abstand zu spannungsführenden Teilen und eine mechanisch stabile Befestigung.
 - Unsachgemäße Kühlung von Leistungsbauteilen führt zu Überhitzung und Beschädigung des Geräts.
-

Galerie:

