

# Spannungswandler von 10-25V DC auf 30V DC, 3A, 90W, IP68

## Produktcodes:

Artikel-Nr.: AM1578

EAN13: -

HS kód: 85044090

## Produktparameter:

Eingangsspannung: 10-25 V DC

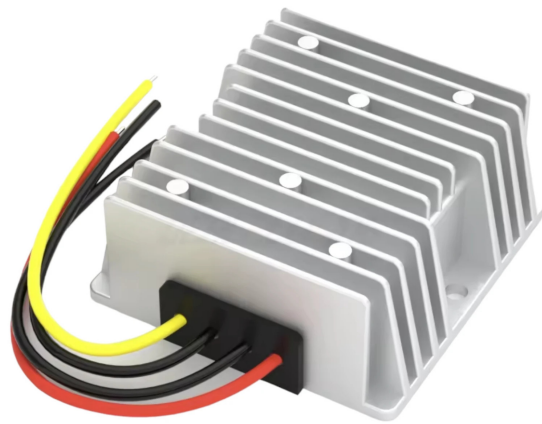
Ausgangsspannung: 30 V DC

Ausgangsstrom: 3 A

Ausgangsleistung: 90 W

Abdeckung: IP68

Lebensspanne: 100.000 Stunden



## Produktvarianten:

## Beschreibung des Produkts:

Der DC-DC Spannungswandler NP-DTD1224S303 dient zur Umwandlung einer Gleichspannung im Bereich von 10-25 V DC in eine Ausgangsspannung von 30 V DC. Er ist für die Stromversorgung von Gleichstromgeräten konzipiert, die eine stabilisierte Spannung von 30 V DC und einen Strom von bis zu 3 A bei ordnungsgemäßer Verkabelung und unter normalen Betriebsbedingungen benötigen.

## Technische Spezifikationen

- Produkttyp: DC-DC Spannungswandler
  - Modell: NP-DTD1224S303
  - Eingangsspannung: 10-25 V DC
  - Ausgangsspannung: 30 V DC
  - Ausgangsstrom: 3 A
  - Ausgangsleistung: 90 W
  - Zertifikate: CE, RoHS
  - Schutzart: IP68
  - Abmessungen: 74x74x32 mm
-

- Gewicht: 250 g

### **Funktionen und Eigenschaften**

- Umwandlung von Gleichspannung von einem niedrigeren Eingangsniveau auf einen Ausgang von 30 V DC.
- Konzipiert für den Einsatz in elektrischen und elektronischen Schaltungen mit Gleichstromversorgung.
- Geeignet für Systeme, bei denen eine Eingangsspannung von 10-25 V DC verfügbar ist und die Last 30 V DC benötigt.
- Für die ordnungsgemäße Funktion muss die Polarität von Eingang und Ausgang beachtet werden.

### **Ideal für**

- Stromversorgungssysteme mit einem Gleichspannungseingang im Bereich von 10-25 V DC.
- Elektronische Projekte, die eine Ausgangsspannung von 30 V DC erfordern.
- Service- und Entwicklungsanwendungen, bei denen eine Gleichspannungsumwandlung erforderlich ist.
- Den Einbau in Geräte nach Überprüfung der elektrischen Anforderungen der angeschlossenen Last.

### **Lieferumfang**

- 1x DC-DC Spannungswandler NP-DTD1224S303

### **Warum Sie dieses Produkt wählen sollten**

- Eingangsbereich von 10-25 V DC und ein Ausgang von 30 V DC.
- Ein Ausgangsstrom von 3 A ermöglicht die Stromversorgung einer Last, die diesen Werten entspricht.
- Die Typenbezeichnung NP-DTD1224S303 ermöglicht eine eindeutige Identifizierung des Wandlers bei der Entwicklung oder Wartung von Schaltungen.
- Geeignet für Anwendungen, bei denen keine direkte 30-V-DC-Stromquelle verfügbar ist.

### **Installations- und Betriebsanleitung**

- Stellen Sie vor dem Anschließen sicher, dass die Eingangsspannung den Bereich von 10-25 V DC nicht überschreitet.
  - Die angeschlossene Last muss den Ausgangswerten von 30 V DC und 3 A entsprechen.
  - Achten Sie auf die richtige Polarität der Eingangs- und Ausgangsanschlüsse.
  - Installieren Sie den Wandler so, dass Kurzschlüsse, mechanische
-

Beschädigungen oder der Kontakt mit leitfähigen Gegenständen vermieden werden.

- Erfordert eine fachgerechte Installation durch eine Person mit Kenntnissen in der Arbeit mit Gleichstromkreisen.

### Sicherheitshinweise

- Ein falscher Anschluss kann zur Beschädigung des Wandlers, der angeschlossenen Last oder der Stromquelle führen.
- Bei Überlastung, Kurzschluss oder unzureichender Kühlung besteht Überhitzungsgefahr.
- Betreiben Sie den Wandler nicht außerhalb des angegebenen Eingangsbereichs von 10-25 V DC.
- Trennen Sie vor der Handhabung die Stromversorgung und stellen Sie sicher, dass keine Spannung an den Klemmen oder Kabeln anliegt.
- Das Produkt ist nicht für den direkten Anschluss an die Netzspannung vorgesehen.

### Galerie:

