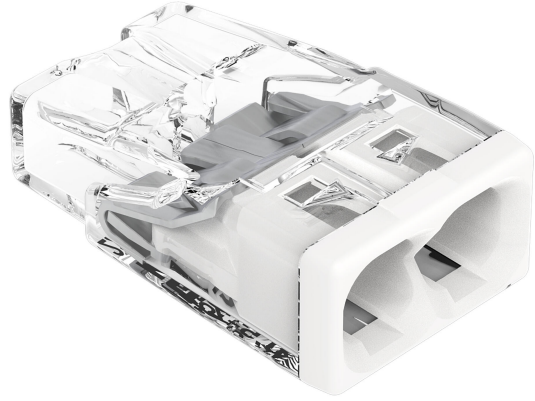


Anschlussklemme WAGO DRUCKDRAHT 2273-202

Produktcodes:

Artikel-Nr.: AM0731
EAN13: 4050821027850
HS kód: 85044090



Produktparameter:

Aktuell: 24 A
Nennspannung: 450 V
Anzahl der Stifte: 2-pin

Produktvarianten:

Beschreibung des Produkts:

Die WAGO 2273-202 Installationsklemme dient zum direkten Verbinden zweier massiver Leiter durch Einstecken in den Kontakt. Sie ist für Elektroinstallationen vorgesehen, bei denen eine schnelle, kompakte und übersichtliche Leiterverbindung ohne Schraubverbindungen erforderlich ist. Verkaufseinheit: 1 Stück.

Technische Spezifikationen

- Modell: WAGO 2273-202
 - Verbindungstechnologie: DRUCKDRAHT
 - Anzahl der Anschlusspunkte: 2
 - Anzahl der Potenziale: 1
 - Konzipiert für massive Leiter
 - Drahtquerschnittsbereich: 0,5 bis 2,5 mm²
 - Abisolierlänge: 11 mm
 - Verbindungsrichtung: seitlich
 - Nennspannung: 450 V
 - Nennstrom: 24 A
 - Auslegungsstoßspannung: 4 kV
 - Überspannungskategorie: II
 - Verschmutzungsgrad: 2
-

- Umgebungslufttemperatur während des Betriebs: bis zu +60 °C
- Dauerbetriebstemperatur: 105 °C
- Temperaturbezeichnung gemäß EN 60998: T60
- Körperfärbung: transparent
- Gehäusefarbe: Weiß
- Isoliermaterial: Polycarbonat (PC)
- Brennbarkeitsklasse gemäß UL94: V2
- Kontaktmaterial: Elektrolytkupfer
- Kontaktfläche: Zinn
- Material der Klemmfeder: Chrom-Nickel-Federstahl (CrNi)
- Abmessungen: 10 x 5,8 x 16,7 mm
- Gewicht: 0,7 g

Funktionen und Merkmale

- Schraubenlose Leiterverbindung durch direktes Einstecken.
- Kompaktes Design für den Einsatz in beengten Einbauräumen.
- Das transparente Gehäuse ermöglicht die visuelle Kontrolle des Drahteführens.
- Die Klemme ist zum Anschluss von Massivleitern vorgesehen.
- Die Konstruktion ermöglicht eine schnelle Montage ohne Werkzeug beim Anschließen der Drähte.

Ideal für

- Elektrische Installationen im privaten und industriellen Bereich.
- Anschluss von Festleitungen in Installations- und Verteilerdosen.
- Reparaturen und Änderungen an Festleitungen.
- Installationen, bei denen eine kompakte Verbindung zweier Leiter erforderlich ist.

Packungsinhalt

- 1 Stück Installationsklemmen WAGO 2273-202

Warum sollten Sie sich für dieses Produkt entscheiden?

- Klar definierte Anzahl von Anschlusspunkten und definierter Bereich von Leiterquerschnitten.
- Kompakte Abmessungen für die Installation auf engstem Raum.
- Transparentes Design zur Überprüfung des korrekten Einsteckens des Drahtes.
- PUSH WIRE-Technologie ohne Schraubverbindungen.
- Elektrische und Temperaturparameter für den Installationsgebrauch geprüft.

Installations- und Bedienungsanleitung

- Isolieren Sie den Draht vor dem Anschließen um 11 mm ab.
- Die Klemme ist für massive Leiter innerhalb des angegebenen Querschnittsbereichs ausgelegt.
- Stecken Sie den Draht direkt in die Klemme, bis er nicht mehr einrastet.
- Die Installation darf nur bei abgeschalteter Stromversorgung durchgeführt werden.

Sicherheitshinweis

- Das Produkt ist für elektrische Installationen bestimmt; unsachgemäße Verwendung kann zu Stromschlägen oder Kurzschlüssen führen.
- Die Installation darf nur an spannungsfreien Leitungen durchgeführt werden.
- Beachten Sie den vorgeschriebenen Querschnittsbereich und die Länge der Drahtabisolierung.
- Verwenden Sie keine beschädigten Klemmen oder Drähte mit beschädigter Isolierung.
- Die Installation in fest installierten elektrischen Anlagen sollte von einer qualifizierten Fachkraft durchgeführt werden.

Galerie:

