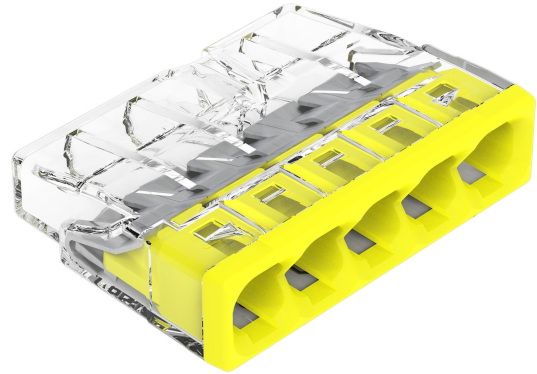


Anschlussklemme WAGO DRUCKDRAHT 2273-205

Produktcodes:

Artikel-Nr.: AM1847
EAN13: 4050821027874
HS kód: 85044090



Produktparameter:

Aktuell: 24 A
Nennspannung: 450 V
Anzahl der Stifte: 5-pin

Produktvarianten:

Beschreibung des Produkts:

Die WAGO 2273-Serie ist eine Installationsklemme für den direkten Anschluss von Massivleitern. Dank der fünf Anschlusspunkte lassen sich Leiter in Installationsdosen und anderen beengten Bereichen schnell und übersichtlich verzweigen. Lieferung als Einzelstück.

Technische Spezifikationen

- Hersteller: WAGO
 - Serie: 2273
 - Verbindungstechnologie: DRUCKDRAHT
 - Anzahl der Verbindungspunkte: 5
 - Anzahl der Potenziale: 1
 - Konzipiert für massive Leiter
 - Drahtquerschnittsbereich: 0,5–2,5 mm²
 - Drahtbereich: 20-16 AWG
 - Material der anschlussfähigen Leiter: Kupfer, Aluminium
 - Kontrollmethode: direkte Einfügung
 - Abisolierlänge: 11 mm
 - Verbindungsrichtung: seitlich
 - Nennspannung: 450 V
 - Nennstrom: 24 A
-

- Empfohlene Stoßspannung: 4 kV
- Überspannungskategorie: II
- Umgebungslufttemperatur während des Betriebs: +60 °C
- Dauerbetriebstemperatur: 105 °C
- Temperaturbezeichnung gemäß EN 60998: T60
- Isoliermaterial: Polycarbonat (PC)
- Gehäusefarbe: transparent
- Farbe des Bezugs: Gelb
- Abmessungen: 22 x 5,8 x 16,7 mm
- Gewicht: 1,6 g
- Produktnummer: 4698551

Funktionen und Merkmale

- Kompakte Klemme für massive Leiter in elektrischen Anlagen.
- Die Drahtverbindung wird durch direktes Einstecken ohne Verwendung von Werkzeugen hergestellt.
- Das transparente Gehäuse ermöglicht die visuelle Kontrolle des Drahteinführens.
- Einpotentialdesign zum Anschluss von fünf Drähten an einen Knoten.
- Die Prüföffnung ermöglicht elektrische Prüfungen im eingebauten Zustand.
- Die Konstruktion eignet sich für den Einsatz in Installationskästen mit begrenztem Platzangebot.

Ideal für

- Anschluss von festen Leitungen in elektrischen Haus- und Industrieanlagen.
- Verzweigung der Drähte in Installations- und Anschlusskästen.
- Installation, Wartung und Modifizierung von fest installierten elektrischen Verteilungssystemen.
- Anwendungen, bei denen eine schnelle und einfache Verbindung mehrerer Drähte erforderlich ist.

Packungsinhalt

- 1x WAGO 2273 Installationsklemme, 5-polig

Warum sollten Sie sich für dieses Produkt entscheiden?

- Die aufgeführten elektrischen und Temperaturparameter gelten für die Installation.
 - Die fünfpolige Ausführung ermöglicht den Anschluss mehrerer massiver Leiter in einem kompakten Element.
 - Die PUSH WIRE-Verbindung vereinfacht die Installation und reduziert den Verdrahtungszeitaufwand.
 - Durch das transparente Gehäuse lässt sich leicht überprüfen, ob der
-

Draht richtig eingeführt ist.

- Die kompakten Abmessungen ermöglichen den Einsatz auch in beengten Installationsräumen.

Installations- und Bedienungsanleitung

- Vor dem Einführen des Drahtes muss der Draht auf eine Länge von 11 mm abisoliert werden.
- Die Klemme ist für massive Leiter innerhalb des angegebenen Querschnittsbereichs ausgelegt.
- Führen Sie den Draht direkt in das entsprechende Loch ein, bis er nicht mehr einrastet.
- Zum Trennen des Kabels dieses durch abwechselndes Ziehen und Drehen nach links und rechts lösen.
- Beachten Sie die Nennwerte für elektrische Kennwerte und Temperatur des Produkts.

Sicherheitshinweis

- Das Produkt ist für elektrische Installationen bestimmt. Unsachgemäße Verwendung oder falscher Anschluss können zu Stromschlag, Kurzschluss oder Überhitzung der Verbindung führen.
- Vor Montage, Demontage oder Inspektion immer die Stromzufuhr unterbrechen.
- Verwenden Sie ausschließlich Drähte des geeigneten Typs und Querschnitts.
- Die Installation in fest installierten elektrischen Anlagen sollte von einer Person mit entsprechender elektrotechnischer Qualifikation durchgeführt werden.
- Überprüfen Sie nach der Installation, ob das Kabel korrekt eingeführt wurde und die Verbindung fest sitzt.

Galerie:

