

# Batteriefach für 4 AA-Batterien, 6 V

## Produktcodes:

Artikel-Nr.: AM6589

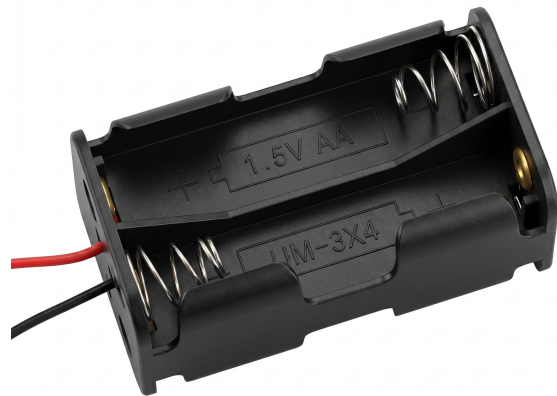
EAN13: -

HS kód: 85079090

## Produktparameter:

Ausgangsspannung: 6 V DC

Batterie: AA



## Produktvarianten:

## Beschreibung des Produkts:

Der Kunststoffhalter für vier AA-Batterien dient zur Herstellung eines Batterieblocks mit freiliegenden Drähten für den Anschluss an elektronische Geräte, Prototypen und Stromversorgungsbaugruppen. Die Konstruktion mit Federkontakten ermöglicht das Einlegen der AA-Zellen und deren mechanische Arretierung im Gehäuse.

## Technische Spezifikationen

- Produkttyp: Batteriehalter
- Geeignet für: 4 AA-Batterien
- Ausgangsspannung: 6 V
- Konstruktion: Kunststoffgehäuse mit Federkontakten
- Ausgang: 2 Drähte
- Kabelfarbe: rot und schwarz
- Gehäusefarbe: Schwarz
- Gehäusematerial: Kunststoff

## Funktionen und Merkmale

- Wird verwendet, um aus AA-Batterien ein Netzteil zusammenzubauen.
  - Die Drähte werden für weitere elektrische Verbindungen direkt aus der Halterung herausgeführt.
  - Dank der federbelasteten Kontakte lassen sich die Batterien leicht einlegen und austauschen.
-

- Kompakte mechanische Bauweise für den Einbau in Geräte- oder Projektgehäuse.
- Der Halter ist für die serielle Anordnung von vier Zellen in einem Gehäuse ausgelegt.

#### **Ideal für**

- Stromversorgung für kleinere elektronische Geräte
- Entwicklungs- und Hobbyprojekte
- Prototyping
- Batterieleistungsmodule und Baugruppen
- Ersatz- oder Serviceeinsatz in Geräten, die mit AA-Batterien betrieben werden

#### **Packungsinhalt**

- 1 Stück 4x AA-Batteriehalter mit Kabeln

#### **Warum sollten Sie sich für dieses Produkt entscheiden?**

- Es ermöglicht Ihnen, auf einfache Weise einen Stromversorgungsblock aus handelsüblichen AA-Batterien zu erstellen.
- Es verfügt über direkte Anschlussleitungen für einen einfachen elektrischen Anschluss.
- Das Kunststoffgehäuse und die Federkontakte sind für den Zweck des wiederholten Einsetzens der Batterie geeignet.
- Die Vierzellenkonstruktion eignet sich für Geräte, die mehrere Batterien benötigen.

#### **Installations- und Bedienungsanleitung**

- Beachten Sie beim Einlegen der Batterien die im Batteriehalter markierte Polarität.
- Verwenden Sie ausschließlich Batterien der passenden Größe AA.
- Neue und gebrauchte Batterien sowie Batterien mit unterschiedlicher Zellchemie dürfen nicht im selben Halter gemischt werden.
- Prüfen Sie vor dem Anschließen an das Gerät die korrekte Polarität der Ausgangsdrähte.

#### **Sicherheitshinweis**

- Falsches Einlegen der Batterie kann zu Überhitzung, Beschädigung der Zellen oder des Geräts führen.
  - Die Ausgangsleitungen und die Kontakte des Halters dürfen nicht kurzgeschlossen werden.
  - Verwenden Sie keinen beschädigten Halter oder deformierte
-

Kontakte.

- Das Produkt ist nicht für den direkten Anschluss an die Netzspannung vorgesehen.

**Galerie:**

