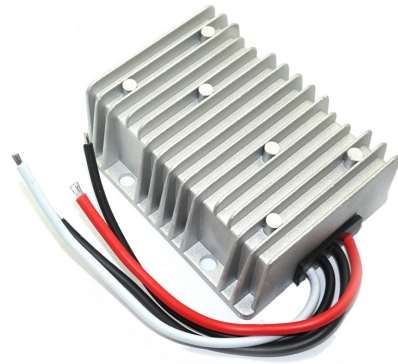


# Spannungswandler von 20–120 V auf 12 V, 25 A, 300 W, IP68

Artikel-Nr.: AM0712  
EAN13: -  
HS kód: 85044090



## Produktvarianten:

## Produktparameter:

Eingangsspannung: 20-120 V DC  
Ausgangsspannung: 12 V DC  
Ausgangsstrom: 25 A  
Ausgangsleistung: 300 W  
Abdeckung: IP68  
Lebensspanne: 100.000 Stunden

## Beschreibung des Produkts:

Der DC/DC-Spannungswandler wandelt Eingangs-Gleichspannungen im Bereich von 20 bis 120 V DC stabil in Ausgangs-Gleichspannungen von 12 V DC um. Er eignet sich für die Stromversorgung von 12-V-Elektronik, Automobil-, Industrie- und Mobilanwendungen, die eine hohe Beständigkeit gegenüber äußeren Einflüssen, eine stabile Ausgangsspannung und eine hohe Strombelastbarkeit erfordern. Das Aluminiumgehäuse mit Kühlrippen sorgt für effektive Wärmeableitung, und die Schutzart IP68 ermöglicht den Einsatz auch unter anspruchsvollen Betriebsbedingungen.

## Technische Spezifikationen

- Gerätetyp: DC/DC-Spannungswandler
- Eingangsspannung: 20-120 V DC
- Ausgangsspannung: 12 V DC
- Maximaler Ausgangsstrom: 25 A
- Maximale Ausgangsleistung: 300 W
- Effizienz: 95,3 %
- Leerlaufstromaufnahme: max. 100 mA
- Schutzart: IP68
- Betriebstemperatur: -40 bis +80 °C
- Luftfeuchtigkeit: 0-95 %
- Abmessungen: 100 × 80 × 39 mm
- Gewicht: 500 g
- Konstruktion: Aluminiumgehäuse mit Kühlrippen zur Wärmeableitung
- Zertifizierung: CE, RoHS

## Funktionen und Merkmale

- Stabile Umwandlung eines breiten Eingangs-Gleichspannungsbereichs in 12 V Gleichspannung
- Geeignet zur Stromversorgung von Geräten mit höherem Stromverbrauch bis zu 25 A
- Robustes Design mit IP68-Schutzart für den Einsatz in Umgebungen mit erhöhter Luftfeuchtigkeit und Staub
- Das Aluminiumgehäuse gewährleistet mechanische Langlebigkeit und effektive Kühlung.
- Integrierter Überlastschutz
- Integrierter Überspannungsschutz
- Integrierter Überhitzungsschutz
- Integrierter Kurzschlusschutz

## Ideal für

- Stromversorgung von 12-V-Geräten aus Hochspannungs-Gleichstromquellen
- Industrielle und technologische Anwendungen
- Mobile und Transportsysteme
- Stromversorgung für LED-Beleuchtung, Steuereinheiten und andere 12V-Elektronik
- Für den Einsatz im Freien und unter anspruchsvolleren Betriebsbedingungen

## Packungsinhalt

- 1 × DC 20-120 V auf 12 V Spannungswandler, 25 A, 300 W, IP68

## Warum sollten Sie sich für dieses Produkt entscheiden?

---

- Der breite Eingangsspannungsbereich ermöglicht den Einsatz in verschiedenen Gleichstromsystemen.
- Der 12-V-Gleichstromausgang eignet sich für gängige industrielle und mobile Anwendungen.
- Der hohe Ausgangsstrom von 25 A ermöglicht den Betrieb energieintensiverer Geräte.
- Das robuste IP68-Design gewährleistet einen zuverlässigen Betrieb auch unter rauen Umgebungsbedingungen.
- Die kompakten Abmessungen ermöglichen eine einfache Integration in bestehende Systeme.
- Schutzfunktionen erhöhen die Betriebssicherheit des angeschlossenen Geräts

## Installations- und Bedienungsanleitung

- Vor dem Anschließen die korrekte Polarität der Eingangs- und Ausgangsleitungen überprüfen.
- Installieren Sie das Gerät so, dass eine ausreichende Wärmeabfuhr von der Oberfläche des Wechselrichters möglich ist.
- Bei einem Langzeitbetrieb nahe der maximalen Leistung empfehlen wir, die Umgebungstemperaturbedingungen und die Dimensionierung der Leiter zu berücksichtigen.
- Die Eingangsspannung muss innerhalb des angegebenen Bereichs von 20-120 V DC liegen.
- Überlasten Sie den Ausgang nicht über den maximalen Strom von 25 A hinaus.

## Sicherheitshinweis

- Das Gerät arbeitet mit einer Eingangsspannung von bis zu 120 V Gleichstrom, was bei unsachgemäßer Handhabung gefährlich sein kann.
- Wir empfehlen, dass Installation und Anschluss von einer qualifizierten Fachkraft durchgeführt werden.
- Vor dem Herstellen jeglicher Verbindungen muss immer die Stromversorgung getrennt werden.
- Verwenden Sie den Wechselrichter nur bestimmungsgemäß und innerhalb der angegebenen elektrischen Parameter.

