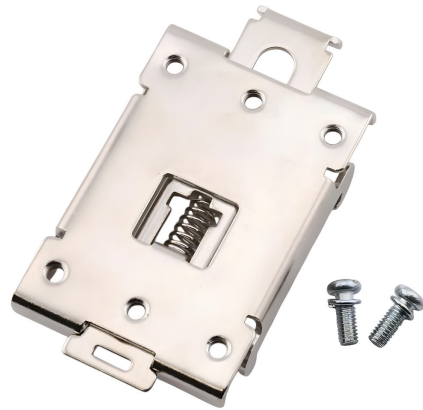


Metallhalterung (zum Einrasten) für SSR-Relais auf 35-mm-DIN-Schiene

Artikel-Nr.: AM3642
EAN13: -
HS kód: 85364190



Produktvarianten:

Produktparameter:

Farbe: Silber

Beschreibung des Produkts:

Die Metall-Schnappmontagehalterung ist für die schnelle Montage von SSR-Relais auf einer Standard-35-mm-DIN-Schiene konzipiert. Dank der Federverriegelung lässt sie sich einfach montieren und demontieren, ohne dass kompliziertes Zubehör erforderlich ist, und eignet sich für den Einsatz in Schaltschränken und industriellen Anwendungen.

Technische Spezifikationen

- Typ: Halterung / Klemme zur Befestigung von Relais auf DIN-Schiene (Relais-Schnappverschluss / Relais-Klemme)
- Schienenkompatibilität: DIN 35 mm
- Material: Metalldesign
- Montagemechanismus: Federverriegelung (Einrastmechanismus)
- Marke: EARU
- Abmessungen (gemäß Zeichnung): 80,0 mm; 44,20 mm; 34,0 mm; 47,50 mm; 13,40 mm; 1,5 mm
- Befestigungsgewinde (gemäß Zeichnung): 6-M4
- Verpackung: 1 Stück

Funktionen und Merkmale

- Ermöglicht die mechanische Montage von SSR-Relais auf einer 35-mm-DIN-Schiene
- Metallkonstruktion für eine solide und stabile Montage
- Federverriegelung für schnelle Montage und Demontage auf der Schiene
- Befestigungslöcher zum Anschrauben des Relais an die Halterung

Ideal für

- Montage von SSR-Relais in Schalttafeln und Steuerschränken
- Industrieautomatisierung und Maschinenschaltschränke
- Service- und Prototypeninstallationen, bei denen ein schneller Komponentenaustausch erforderlich ist

Packungsinhalt

- 1 Stück Halterung für 35 mm DIN-Schiene
- Befestigungsschrauben

Warum sollten Sie sich für dieses Produkt entscheiden?

- Standardmäßige 35-mm-DIN-Montage für gängige Schaltschrankanwendungen
- Schnelle Handhabung dank Schnappmechanismus
- Metallausführung, geeignet für die feste Montage von Bauteilen

Installations- und Bedienungsanleitung

- Den Halter auf die 35-mm-DIN-Schiene aufstecken und prüfen, ob das Schloss richtig sitzt.
- Befestigen Sie das Relais mit geeigneten Schrauben in den Befestigungslöchern an der Halterung.
- Vor der Montage Abstand und Kompatibilität mit dem jeweiligen SSR-Relaistyp prüfen.

Sicherheitshinweis

- Die Halterung ist ein mechanisches Bauteil; die elektrische Sicherheit der Anlage hängt von der korrekten Montage des Relais und der Verdrahtung des gesamten Geräts ab.
- Bei Arbeiten im Verteilerkasten sind die geltenden Sicherheitsvorkehrungen zu beachten und die Stromzufuhr ist vor Beginn der Arbeiten an der Anlage zu unterbrechen.

Dimensional drawing

