

Aluminium-Kühlkörper 100x41x8mm

Produktcodes:

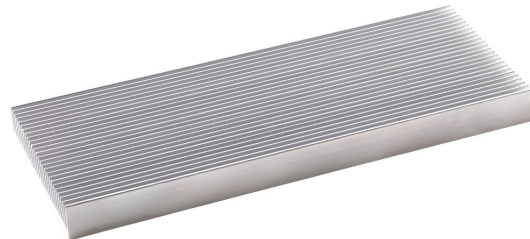
Artikel-Nr.: AM6115

EAN13: -

HS kód: 76169990

Produktparameter:

Material: Aluminium



Produktvarianten:

Beschreibung des Produkts:

Extrudierter Aluminium-Kühlkörper zur passiven Wärmeableitung von Leistungshalbleitern und integrierten Schaltungen. Er eignet sich zur Montage auf einer ebenen Fläche mittels Wärmeleitpaste oder Wärmeleitkleber, je nach Anwendungsanforderungen.

Technische Spezifikationen

- Material: Aluminium
- Abmessungen: 100 × 41 × 8 mm
- Anzahl der Rippen: 26
- Ausführung: extrudiertes Profil
- Zweck: Passiver Kühlkörper für elektronische Bauteile

Funktionen und Merkmale

- Vergrößerte Oberfläche durch Kühlrippen für einen effizienteren Wärmeaustausch mit der Umgebungsluft
 - Geeignet zur Kühlung von ICs, Speichern, Chipsätzen und anderen oberflächenberührenden Bauteilen
 - Die Installation kann je nach Gerätekonstruktion durch Kleben (wärmeleitender Klebstoff) oder mechanische Befestigung erfolgen.
 - Für einen ordnungsgemäßen Betrieb wird empfohlen, zwischen dem Bauteil und dem Kühlkörper ein wärmeleitendes Material zu verwenden.
-

Ideal für

- Kühlung von integrierten Schaltkreisen und Leistungselementen in kompakten Geräten
- Elektronische Module, Netzteile, Steuereinheiten und Prototypendesigns
- Reparaturen und Modifikationen an Geräten, bei denen die Wärmeableitung vom Chip oder Gehäuse verbessert werden muss.

Packungsinhalt

- 1 Stück Aluminium-Kühlkörper 100 × 41 × 8 mm

Warum sollten Sie sich für dieses Produkt entscheiden?

- Standard-Aluminium-Kühlkörper mit definierten Abmessungen zur einfachen Integration in die Konstruktion
- Geripptes Profil für passive Kühlung ohne Lüfter
- Geeignet für eine breite Palette elektronischer Anwendungen, die Wärmeableitung erfordern

Installations- und Bedienungsanleitung

- Vor der Montage die Kontaktflächen von Schmutz und Fett reinigen.
- Verwenden Sie Wärmeleitpaste oder Wärmeleitkleber, um den Wärmewiderstand zu reduzieren.
- Prüfen Sie die mechanische Kompatibilität mit den umliegenden Komponenten und die Luftzirkulation im Gerät.

Sicherheitshinweis

- Der Kühlkörper kann sich während des Betriebs erhitzen; sorgen Sie gemäß der Gerätekonstruktion für einen Schutz vor Berührung.
- Bei der Verwendung von wärmeleitenden Klebstoffen sind die Anweisungen des Herstellers zu befolgen und während der Anwendung für ausreichende Belüftung zu sorgen.

Galerie:

