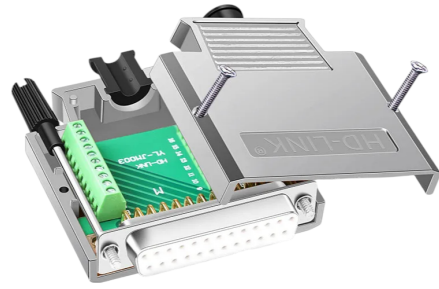


D-SUB-Stecker DE25 (DB25) Kabel, Metall, weiblich mit Schrauben/Muttern, Schraubanschluss

Artikel-Nr.: AM2470
EAN13: -
HS kód: 85369010



Produktvarianten:

Produktparameter:

Verbinder: DB25
Anzahl der Stifte: 25-pin

Beschreibung des Produkts:

Der D-SUB DE25 (oft auch DB25 genannt) weibliche Kabelstecker dient zum Anschluss von mehradrigen Kabeln in Industrie- und Kommunikationsanwendungen. Das metallgeschirmte Gehäuse und der Schraubverschluss gewährleisten mechanische Festigkeit und sicheren Halt des Steckers inklusive Zugentlastung.

Technische Spezifikationen

- Anschlussstyp: D-SUB DE25 (DB25)
- Design: weiblich
- Anzahl der Pins: 25
- Kontaktanordnung: 2 Reihen
- Ausführung: Kabelverbinder mit Schraubverschluss
- Gehäuse: Metall (abgeschirmt)
- Gehäuseabmessungen (ungefähr, wie in der Abbildung dargestellt): ca. 57 x 56 x 16 mm
- Kabeldurchführungen: 4 Stück (für Durchmesser ca. 5 mm, 6 mm, 7,5 mm, 8,5 mm)

Funktionen und Merkmale

- Abgeschirmtes Metallgehäuse zur Reduzierung der Auswirkungen elektromagnetischer Störungen in gängigen Installationen.
- Verschraubbares Gehäuse für einfache Wartung und Wiedermontage
- Kabelzugentlastung mittels einer Tülle
- Möglichkeit der festen Verriegelung mit dem Gegenstück mittels Schrauben/Muttern

Ideal für

- Herstellung und Reparatur von Kabeln mit D-SUB 25-Schnittstelle
- Industrieanlagen, Messtechnik und Steuerungssysteme
- Kommunikations- und Serviceanschlüsse, bei denen ein mechanisch widerstandsfähiger Abschluss erforderlich ist

Packungsinhalt

- 1x D-SUB DE25 (DB25) weiblicher Kabelstecker in Metallschraubkappe
- 4x Kabeldurchführungen (ca. 5 mm, 6 mm, 7,5 mm, 8,5 mm)
- 2x Schraube
- 2x Muttern

Warum sollten Sie sich für dieses Produkt entscheiden?

- Standard DE25 (DB25)-Format für breite Kompatibilität mit D-SUB-Pendants
- Metallgeschirmte Ausführung, geeignet für technische Installationen
- Praktisches Zubehör für verschiedene Kabeldurchmesser und die Montage am Gegenstück ist im Lieferumfang enthalten.

Installations- und Bedienungsanleitung

- Vor der Installation die passende Kabeldurchführung entsprechend dem Kabeldurchmesser auswählen und für Zugentlastung sorgen.
- Nach dem Anschließen der Drähte überprüfen Sie die korrekte Pinbelegung entsprechend Ihrer Verbindung und schließen dann die Abdeckung durch Verschrauben.
- Für eine mechanisch stabile Verbindung verwenden Sie die beiliegenden Schrauben/Muttern, um das Gegenstück zu befestigen.

