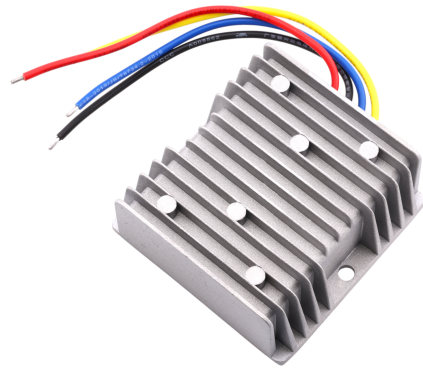


Spannungswandler 50–100 V auf 48 V DC, 2 A, 96 W, isoliert

Artikel-Nr.: AM7384
EAN13: -
HS kód: 85044090



Produktvarianten:

Produktparameter:

Eingangsspannung: 50-100 V DC
Ausgangsspannung: 48 V DC
Ausgangsstrom: 2 A
Ausgangsleistung: 96 W
Abdeckung: IP67
Lebensspanne: 100.000 Stunden

Beschreibung des Produkts:

Der isolierte Abwärtswandler NP-DTDI50-100S482 ist für die stabile und sichere Wandlung höherer Gleichspannungen im Bereich von 50–100 V DC in eine Ausgangsspannung von 48 V DC ausgelegt. Dank der galvanischen Trennung von Ein- und Ausgang eignet er sich für professionelle und industrielle Anwendungen, die hohe elektrische Sicherheit, Zuverlässigkeit und den Schutz angeschlossener Geräte vor Störungen und Erdpotenzialdifferenzen erfordern.

Technische Spezifikationen

- Wandlertyp: isolierter DC/DC-Wandler (Abwärtswandler)
- Eingangsspannung: 50–100 V DC
- Ausgangsspannung: 48 V DC
- Maximaler Ausgangsstrom: 2 A
- Maximale Leistung: 96 W
- Abmessungen: 74 × 74 × 32 mm
- Gewicht: 300 g
- Schutzart: IP67
- Kühlung: passiv, Aluminiumgehäuse
- Elektrische Trennung: galvanische Trennung Eingang/Ausgang

Funktionen und Merkmale

- Abwärtswandler-Topologie zur effizienten Reduzierung höherer Eingangsspannungen
- Galvanische Trennung erhöht die Sicherheit und begrenzt die Störübertragung
- Stabile Ausgangsspannung von 48 V DC über den gesamten Eingangsspannungsbereich
- Kompaktes und einheitliches mechanisches Design über die gesamte Wechselrichterpalette hinweg
- Robuste Konstruktion, geeignet für anspruchsvolle Betriebsbedingungen
- Einfache Installation mit Anschlusskabeln

Ideal für

- Stromversorgung von 48V-Industriegeräten und Elektronikmodulen
- Telekommunikations- und Netzwerkgeräte
- Automatisierungs- und Steuerungssysteme
- Stromversorgung der Geräte aus 60V- bis 96V-Gleichstromverteilungen
- Anwendungen, die eine galvanische Trennung von Stromkreisen erfordern

Packungsinhalt

- 1 × isolierter DC/DC-Wandler NP-DTDI50-100S482

Warum sollten Sie sich für dieses Produkt entscheiden?

- Sichere und stabile Stromversorgung dank galvanischer Trennung
- Breiter Eingangsspannungsbereich 50–100 V DC
- Ausgangsspannung 48 V DC mit einer Leistung von bis zu 96 W
- Kompaktes und robustes Design für den professionellen Einsatz

