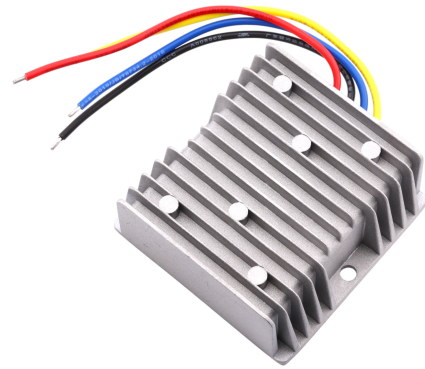


Spannungswandler 50–100 V auf 24 V DC, 5 A, 120 W, isoliert

Artikel-Nr.: AM4590
EAN13: -
HS kód: 85044090



Produktvarianten:

Produktparameter:

Eingangsspannung: 50-100 V DC
Ausgangsspannung: 24 V DC
Ausgangsstrom: 5 A
Ausgangsleistung: 120 W
Abdeckung: IP67
Lebensspanne: 100.000 Stunden

Beschreibung des Produkts:

Der isolierte DC/DC-Wandler NP-DTDI50-100S245 ist für die sichere und stabile Wandlung höherer Gleichspannungen im Bereich von 50–100 V DC in eine Ausgangsspannung von 24 V DC ausgelegt. Dank der galvanischen Trennung von Ein- und Ausgang eignet er sich für professionelle und industrielle Anwendungen, bei denen Betriebssicherheit, Zuverlässigkeit und der Schutz angeschlossener Elektronik vor Störungen und Erdpotenzialdifferenzen im Vordergrund stehen.

Technische Spezifikationen

- Wandlertyp: isolierter DC/DC-Wandler
- Eingangsspannung: 50-100 V DC
- Ausgangsspannung: 24 V DC
- Maximaler Ausgangsstrom: 5 A
- Maximale Leistung: 120 W
- Abmessungen: 74 × 74 × 32 mm
- Gewicht: 300 g
- Schutzart: IP67
- Kühlung: passiv, Aluminiumgehäuse
- Elektrische Trennung: galvanische Trennung Eingang/Ausgang

Funktionen und Merkmale

- Breiter Eingangsspannungsbereich, geeignet für Hochspannungs-Gleichstromsysteme
- Galvanische Trennung erhöht die Sicherheit und schützt angeschlossene Geräte
- Stabile 24V DC-Ausgangsspannung auch bei Eingangsspannungsschwankungen
- Hohe Leistung von 120 W bei gleichmäßigen und kompakten Abmessungen
- Robuste Konstruktion, geeignet für anspruchsvolle Betriebsbedingungen
- Einfache Installation mit Anschlusskabeln

Ideal für

- Stromversorgung von 24V-Industriegeräten und Elektronikmodulen
- Automatisierungs- und Steuerungssysteme
- Telekommunikations- und technische Ausrüstung
- Stromversorgung von Elektronik über 60V bis 96V Gleichstromverteilung
- Anwendungen, die eine galvanische Trennung von Stromkreisen erfordern

Packungsinhalt

- 1x isolierter DC/DC-Wandler NP-DTDI50-100S245

Warum sollten Sie sich für dieses Produkt entscheiden?

- Sichere und stabile Stromversorgung dank galvanischer Trennung
- Breiter Eingangsspannungsbereich 50–100 V DC
- Ausgangsspannung 24 V DC mit einer Leistung von bis zu 120 W
- Kompaktes und robustes Design für den professionellen Einsatz

