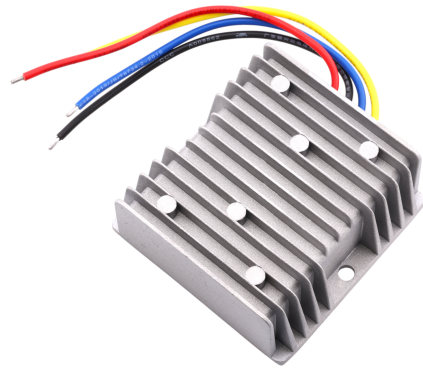


Spannungswandler 30–60 V auf 48 V DC, 2 A, 96 W, isoliert

Artikel-Nr.: AM2878
EAN13: -
HS kód: 85044090



Produktvarianten:

Produktparameter:

Eingangsspannung: 30-60 V DC
Ausgangsspannung: 48 V DC
Ausgangsstrom: 2 A
Ausgangsleistung: 96 W
Abdeckung: IP67
Lebensspanne: 100.000 Stunden

Beschreibung des Produkts:

Der isolierte, stabile DC/DC-Wandler NP-DTDI30-60S482 ist für die zuverlässige Wandlung von Gleichspannung im Bereich von 30–60 V DC in eine stabile Ausgangsspannung von 48 V DC ausgelegt. Dank der galvanischen Trennung von Ein- und Ausgang eignet er sich für professionelle und industrielle Anwendungen, die hohe elektrische Sicherheit, Versorgungsstabilität und den Schutz angeschlossener Geräte vor Störungen und Erdpotenzialdifferenzen erfordern.

Technische Spezifikationen

- Wandlertyp: isolierter DC/DC-Wandler
- Eingangsspannung: 30–60 V DC
- Ausgangsspannung: 48 V DC
- Maximaler Ausgangsstrom: 2 A
- Maximale Leistung: 96 W
- Abmessungen: 74 × 74 × 32 mm
- Gewicht: 300 g
- Schutzart: IP67
- Kühlung: passiv, Aluminiumgehäuse
- Elektrische Trennung: galvanische Trennung Eingang/Ausgang

Funktionen und Merkmale

- Stabile Ausgangsspannung von 48 V DC über den gesamten Eingangsspannungsbereich
- Galvanische Trennung erhöht die Betriebssicherheit und begrenzt die Störübertragung
- Kompaktes Design mit einheitlichen Abmessungen über die gesamte Wechselrichterreihe
- Robuste Konstruktion, geeignet für anspruchsvolle Betriebsbedingungen
- Effiziente Wärmeableitung dank Aluminiumgehäuse
- Einfache Integration in industrielle Stromversorgungssysteme

Ideal für

- Stromversorgung von 48-V-Industriegeräten und -modulen
- Automatisierungs- und Steuerungssysteme
- Telekommunikations- und Netzwerkgeräte
- Stromversorgung der Geräte aus 36-V- oder 48-V-Gleichstromverteilungssystemen
- Anwendungen, die eine galvanische Trennung von Stromkreisen erfordern

Packungsinhalt

- 1x isolierter DC/DC-Wandler NP-DTDI30-60S482

Warum sollten Sie sich für dieses Produkt entscheiden?

- Sichere und stabile Stromversorgung dank galvanischer Trennung
- Ausgangsspannung 48 V DC mit einer Leistung von bis zu 96 W
- Kompakte und einheitliche mechanische Bauweise 74 × 74 × 32 mm
- Zuverlässige Lösung für professionelle und industrielle Anwendungen

