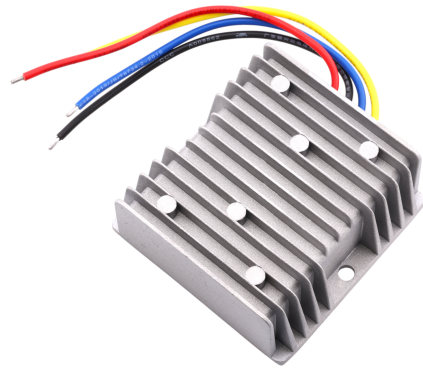


Spannungswandler 30–60 V auf 36 V DC, 3 A, 108 W, isoliert

Artikel-Nr.: AM5535
EAN13: -
HS kód: 85044090



Produktvarianten:

Produktparameter:

Eingangsspannung: 30-60 V DC
Ausgangsspannung: 36 V DC
Ausgangsstrom: 3 A
Ausgangsleistung: 108 W
Abdeckung: IP67
Lebensspanne: 100.000 Stunden

Beschreibung des Produkts:

Der isolierte, stabile DC/DC-Wandler NP-DTD-I30-60S363 ist für die zuverlässige Wandlung von Gleichspannung im Bereich von 30–60 V DC in eine stabile Ausgangsspannung von 36 V DC ausgelegt. Dank der galvanischen Trennung von Ein- und Ausgang eignet er sich für professionelle und industrielle Anwendungen, bei denen Sicherheit, Stabilität der Stromversorgung und der Schutz angeschlossener Geräte vor Störungen und Erdpotenzialdifferenzen im Vordergrund stehen.

Technische Spezifikationen

- Wandlertyp: isolierter DC/DC-Wandler
- Eingangsspannung: 30–60 V DC
- Ausgangsspannung: 36 V DC
- Maximaler Ausgangsstrom: 3 A
- Maximale Leistung: 108 W
- Abmessungen: 74 × 74 × 32 mm
- Gewicht: 300 g
- Schutzart: IP67
- Kühlung: passiv, Aluminiumgehäuse
- Elektrische Trennung: galvanische Trennung Eingang/Ausgang

Funktionen und Merkmale

- Stabile Ausgangsspannung von 36 V DC über den gesamten Eingangsspannungsbereich
- Galvanische Trennung erhöht die Betriebssicherheit und reduziert die Störübertragung
- Kompaktes Design mit einheitlichen Abmessungen über die gesamte Wechselrichterreihe
- Robuste Konstruktion, geeignet für anspruchsvolle Betriebsbedingungen
- Effiziente Wärmeableitung dank Aluminiumgehäuse
- Einfache Integration in bestehende Stromversorgungssysteme

Ideal für

- Stromversorgung für 36V-Geräte und Industriemodule
- Automatisierungs- und Steuerungssysteme
- Stromversorgung der Geräte aus 48-V-Gleichstromverteilungssystemen
- Leistungselektronik und Spezialgeräte
- Anwendungen, die eine galvanische Trennung von Stromkreisen erfordern

Packungsinhalt

- 1x isolierter DC/DC-Wandler NP-DTD-I30-60S363

Warum sollten Sie sich für dieses Produkt entscheiden?

- Sichere und stabile Stromversorgung dank galvanischer Trennung
- Ausgangsspannung 36 V DC mit einer Leistung von bis zu 108 W
- Kompakte und einheitliche mechanische Bauweise 74 × 74 × 32 mm
- Zuverlässige Lösung für professionelle und industrielle Anwendungen

