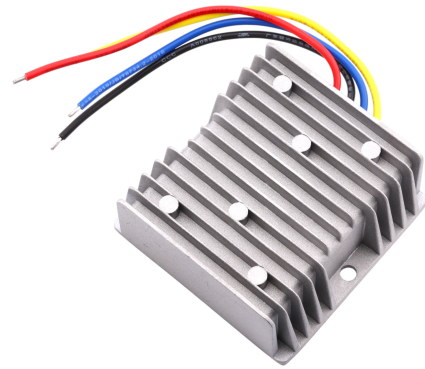


Spannungswandler 30–60 V auf 19 V DC, 6 A, 114 W, isoliert

Artikel-Nr.: AM0786
EAN13: -
HS kód: 85044090



Produktvarianten:

Produktparameter:

Eingangsspannung: 30-60 V DC
Ausgangsspannung: 19 V DC
Ausgangsstrom: 6 A
Ausgangsleistung: 114 W
Abdeckung: IP67
Lebensspanne: 100.000 Stunden

Beschreibung des Produkts:

Der isolierte Abwärtsrichter NP-DTDI30-60S196 dient zur effektiven Reduzierung höherer Gleichspannungen im Bereich von 30–60 V auf eine stabile Ausgangsspannung von 19 V. Dank der galvanischen Trennung von Ein- und Ausgang eignet er sich für professionelle und industrielle Anwendungen, die hohe Betriebssicherheit, Versorgungsstabilität und den Schutz empfindlicher Elektronik erfordern.

Technische Spezifikationen

- Wandlertyp: isolierter DC/DC-Wandler (Abwärtsrichter)
- Eingangsspannung: 30–60 V DC
- Ausgangsspannung: 19 V DC
- Maximaler Ausgangsstrom: 6 A
- Maximale Leistung: 114 W
- Abmessungen: 74 × 74 × 32 mm
- Gewicht: 300 g
- Schutzart: IP67
- Kühlung: passiv, Aluminium-Kühlrippengehäuse
- Elektrische Trennung: galvanische Trennung Eingang/Ausgang

Funktionen und Merkmale

- Abwärtstransformation zur effizienten Reduzierung höherer Gleichspannungen
- Galvanische Trennung erhöht die Sicherheit und reduziert die Störübertragung
- Stabile Ausgangsspannung von 19 V DC auch bei Schwankungen der Eingangsspannung.
- Kompaktes Design mit hoher Leistung
- Das robuste Aluminiumgehäuse gewährleistet eine lange Lebensdauer und gute Wärmeableitung.
- Drahtanschluss für schnelle und einfache Installation

Ideal für

- Stromversorgung von Geräten, die 19 V Gleichstrom benötigen
- Industrie- und Automatisierungssysteme
- Stromversorgung von Elektronik über 36V-, 48V- oder 60V-Gleichstromverteilungen
- Steuereinheiten, Module und spezialisierte technische Geräte
- Anwendungen, die Ländertrennung und erhöhte Betriebssicherheit erfordern.

Packungsinhalt

- 1x isolierter DC/DC-Wandler NP-DTDI30-60S196

Warum sollten Sie sich für dieses Produkt entscheiden?

- Sicherer Betrieb dank galvanischer Trennung
 - Hohe Leistung von 114 W bei gleichmäßigen und kompakten Abmessungen
 - Robuste Konstruktion, geeignet für anspruchsvolle Betriebsbedingungen
 - Zuverlässige Lösung für professionelle Stromversorgungsanwendungen
-

