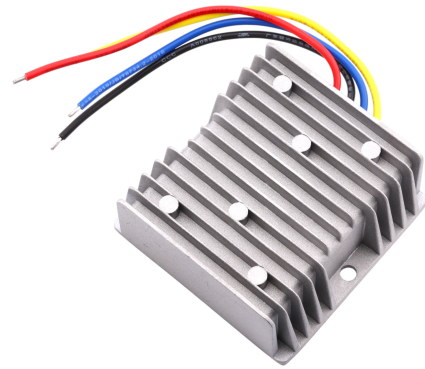


Spannungswandler 30–60 V auf 12 V DC, 10 A, 120 W, isoliert

Artikel-Nr.: AM0832
EAN13: -
HS kód: 85044090



Produktvarianten:

Produktparameter:

Eingangsspannung: 30-60 V DC
Ausgangsspannung: 12 V DC
Ausgangsstrom: 10 A
Ausgangsleistung: 120 W
Abdeckung: IP67
Lebensspanne: 100.000 Stunden

Beschreibung des Produkts:

Der isolierte Abwärtswandler NP-DTDI30-60S1210 ist für die zuverlässige Wandlung höherer Gleichspannungen im Bereich von 30–60 V DC in eine stabile Ausgangsspannung von 12 V DC ausgelegt. Dank der galvanischen Trennung von Ein- und Ausgang eignet er sich für industrielle und technische Anwendungen, die hohe Betriebssicherheit, Störfestigkeit und langfristige Versorgungssicherheit erfordern.

Technische Spezifikationen

- Wandlertyp: isolierter DC/DC-Wandler (Abwärtswandler)
- Eingangsspannung: 30-60 V DC
- Ausgangsspannung: 12 V DC
- Maximaler Ausgangsstrom: 10 A
- Maximale Leistung: 120 W
- Abmessungen: 74 x 74 x 32 mm
- Gewicht: 300 g
- Schutzart: IP67
- Kühlung: passiv, Aluminium-Kühlrippengehäuse
- Elektrische Trennung: galvanische Trennung Eingang/Ausgang

Funktionen und Merkmale

- Abwärtswandler-Topologie zur effizienten Reduzierung höherer Eingangsspannungen
- Galvanische Trennung erhöht die Sicherheit und schützt empfindliche Elektronik.
- Stabile 12V Gleichspannung am Ausgang, auch bei Eingangsspannungsschwankungen
- Hohe Ausgangsleistung bis zu 120 W in einem kompakten Design
- Das robuste Aluminiumgehäuse gewährleistet eine effektive Wärmeableitung.
- Anschluss mittels farbcodierter Drähte für einfache Installation

Ideal für

- Industrielle Stromversorgungssysteme mit höherer Gleichspannung
- Automatisierungs- und Steuerungstechnik
- Stromversorgung von 12-V-Geräten aus 36-V-, 48-V- oder 60-V-Gleichstromverteilungen
- LED-Systeme, Steuermodule und Leistungselektronik
- Anwendungen, die eine Erdung und die Reduzierung elektrischer Störungen erfordern

Packungsinhalt

- 1x isolierter DC/DC-Wandler NP-DTDI30-60S1210

Warum sollten Sie sich für dieses Produkt entscheiden?

- Sicherer Betrieb dank galvanischer Trennung
- Hohe Leistung von 120 W bei kompakten Abmessungen
- Robuste Konstruktion, geeignet für anspruchsvolle Betriebsbedingungen
- Zuverlässige Lösung für professionelle und industrielle Anwendungen

