

Spannungswandler von 72 V auf 24 V, 5 A, 120 W, IP68

Produktcodes:

Artikel-Nr.: AM4343

EAN13: -

HS kód: 85044090

Produktparameter:

Eingangsspannung: 30-90 V DC

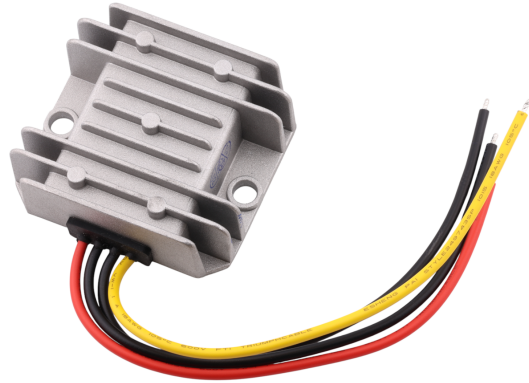
Ausgangsspannung: 24 V DC

Ausgangsstrom: 5 A

Ausgangsleistung: 120 W

Abdeckung: IP68

Lebensspanne: 100.000 Stunden



Produktvarianten:

Beschreibung des Produkts:

Ein robuster DC/DC-Schaltwandler, der höhere Gleichspannungen von 72 V (Batterie- oder Netzspannung) in eine stabile Ausgangsspannung von 24 V und bis zu 5 A umwandelt. Er ist die ideale Lösung für Elektrofahrzeuge, industrielle Systeme, Telekommunikation und andere Anwendungen, die eine zuverlässige Spannungsreduzierung mit hohem Wirkungsgrad und Überlastschutz erfordern. Der WG-72S2405 bietet auch unter rauen Betriebsbedingungen hohe Zuverlässigkeit.

Technische Daten (Leistung, Spannung, Stromstärke, Abmessungen, Gewicht, Schutz)

- Modell: WG-72S2405
 - Eingangsspannung: 30-90 V DC
 - Ausgangsspannung: 24 V DC
 - Maximaler Ausgangsstrom: 5 A
 - Ausgangsleistung: 120 W
 - Typischer Wirkungsgrad: 93 % (bei 72 V Eingangsspannung)
 - Abmessungen: 64 × 57 × 22 mm
 - Gewicht: 120 g
-

- Schutzart: IP67 / IP68 – wasser- und staubdichtes Design
- Betriebstemperaturbereich: –40 °C bis +80 °C

Funktionen und Merkmale (Steuerung, Kompatibilität, Nutzungsvorteile)

- Hocheffiziente, nicht-isolierte Schaltlösung
- Automatische Ausgangsspannungsstabilisierung
- Schutz gegen Überlastung, Kurzschluss und Unterspannung
- Hohe Zuverlässigkeit dank Vollast-Einbrenntest
- Kleine Abmessungen und robustes Aluminiumgehäuse mit Kühlkörper
- Optionale Fernbedienungsfunktionen EIN/AUS (für Varianten mit dieser Funktion)
- Dickes AWG-Kabel für einfache Installation

Ideal für (typische Anwendungen)

- Elektrofahrzeuge und E-Scooter
- Industrielle Anwendungen und Steuerungssysteme
- Telekommunikationsausrüstung
- LED-Installation mit 24-V-Netzteil
- Batterien und Akkumulatorsysteme in Lastwagen, Golfwagen und Booten

Packungsinhalt

- WG-72S2405 DC-DC-Wandler 120W 72→24V 5A
- Strom- und Ausgangskabel (vorverdrahtet)
- Installationshandbuch

Warum dieses Produkt wählen (Zusammenfassung der wichtigsten Vorteile)

- Hohe Effizienz und stabile Leistung bis zu 120 W
- Breiter Eingangsspannungsbereich, geeignet für verschiedene 72-V-Systeme
- Robustes Design mit hohem Schutz für den Außen- und Industrieinsatz
- Schutz gegen häufige Fehler (Überlastung, Kurzschluss, Unterspannung)
- Kompatibel mit einer Vielzahl von Anwendungen, von Mobilität bis Telekommunikation

Galerie:

