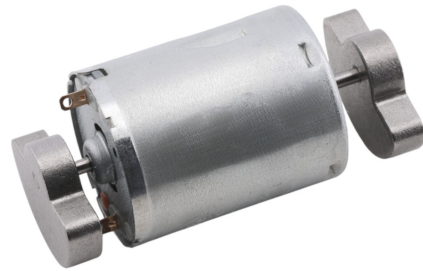


Vibrationsmotor R370, D24mm, doppelt exzentrischer Rotor

Artikel-Nr.: AM4151
EAN13: -
HS kód: 84145925



Produktvarianten:

Spannung: 6 V DC, 12 V DC, 24 V DC
Geschwindigkeit: 3000 RPM, 6000 RPM, 8500 RPM

Produktparameter:

Leistung: 3 W

Beschreibung des Produkts:

Der leistungsstarke Vibrationsmotor R370 mit doppeltem Exzentergewicht ist die ideale Lösung für Projekte, die starke Vibrationen, einen stabilen Betrieb sowie die Möglichkeit zur Drehzahl- und Spannungsregelung erfordern. Er eignet sich für Massagegeräte, Warnsysteme, Modellbau und industrielle Anwendungen. Dank 12-V- und 24-V-Optionen sowie drei Geschwindigkeitsstufen lässt sich die Leistung präzise an die Bedürfnisse Ihres Geräts anpassen.

Technische Spezifikationen

- Versorgungsspannung: 6 V DC, 12 V DC oder 24 V DC (je nach gewählter Variante)
- Drehzahl: 3000 U/min / 6000 U/min / 8500 U/min (je nach gewählter Variante)
- Motortyp: Mikromotor, Permanentmagnet
- Kommutierung: Gebürstet
- Bauweise: Vollständig geschlossen
- Leistung: 3 W
- Achse: Ø 2 mm
- Abmessungen des Motorgehäuses: 31 x D24,4 mm
- Gesamtlänge mit doppeltem Gewicht: 51 mm
- Abmessungen (Gewicht): Ø 24,4 mm, Dicke 5 mm
- Effizienz: IE1
- Betriebsspannung: Unter 36 V
- Gewicht: 53 g
- Schutzart: IP20

Funktionen und Merkmale

- Doppelt exzentrische Gewichte für deutlich stärkere Vibrationen
- Hochpräzisionsrotor für stabile Drehzahl auch unter Dauerbelastung
- Langlebige Kohlebürsten
- Robuste und geschlossene Bauweise, geeignet für den Dauerbetrieb
- Mehrere Geschwindigkeiten und Spannungen zur Auswahl für optimale Anpassung

Ideal für

- Massage- und Therapiegeräte
- Vibrationsalarmsysteme
- Heimwerkerprojekte und Modellbau
- Labor- und Prüfgeräte
- Industrieanwendungen, die starke Vibrationen erfordern

Packungsinhalt

- 1x R370 Vibrationsmotor mit doppeltem Exzentergewicht

Warum sollten Sie sich für dieses Produkt entscheiden?

- Stärkere Vibrationen als bei der Standardversion dank des doppelten Gewichts
- Präzisionsfertigung und lange Lebensdauer unter anspruchsvollen Bedingungen
- Flexible Parameterwahl – 12 V oder 24 V und drei Geschwindigkeitsstufen
- Kompakte Abmessungen, einfache Installation und universelle Verwendung

