

# Lasermodul violett 405 nm, D8x30mm, Punkt

## Produktcodes:

Artikel-Nr.: AM2071

EAN13: -

HS kód: 90132000

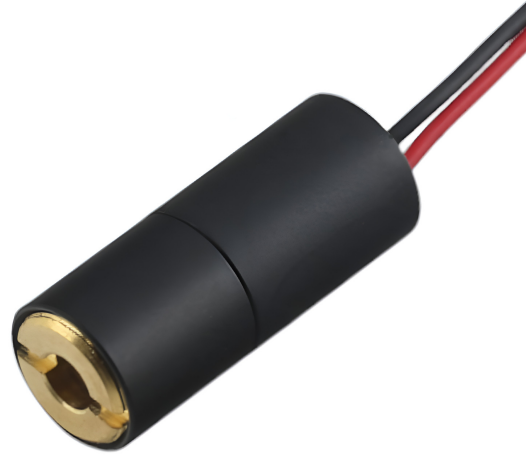
## Produktparameter:

Wellenlänge: 405 nm

Spannung: 3-5 V DC

Farbe: Violett

Abdeckung: IP20



## Produktvarianten:

Leistung: 0,5 mW, 1 mW, 5 mW, 10 mW

## Beschreibung des Produkts:

Dieses industrielle Lasermodule mit violetterem Strahl (405 nm Wellenlänge) eignet sich ideal für Messanwendungen, Zielvorrichtungen und andere technische Einsätze. Dank seiner kompakten Abmessungen und der Möglichkeit zur Fokussierung ist es flexibel in verschiedenen Industrieprojekten einsetzbar.

## Technische Spezifikationen

- **Betriebsart:** CW (Dauerwelle)
- **Wellenlänge:** 405 nm (violetter Laser)
- **Linse:** PMMA
- **Fokus:** Einstellbarer Fokus
- **Modulabmessungen:** Ø8 x 30 mm
- **Ausgangsleistung:**
  - 0,5 mW (0,25-0,45 mW)
  - 1 mW (0,7-0,9 mW)
  - 5 mW (2,5-3,5 mW)
  - 10 mW (7,5-8,5 mW)
- **Betriebsspannung:** 3 V/5 V DC

- **Betriebsstrom:** 15–85 mA, max. 100 mA
- **Leistungsstabilität:** 10 %
- **Divergenzwinkel:** 1 mrad
- **Betriebstemperatur:** -10 °C bis +40 °C
- **Lagertemperatur:** -40 °C bis +85 °C
- **Gehäusematerial:** Messing/Aluminium
- **Verguss der Endkappe:** Silikon
- **Lebensdauer:** > 8.000 Stunden

#### Funktionen und Merkmale

- Einstellbare Brennweite für präzises Fokussieren auf die gewünschte Entfernung.
- Kompaktes und robustes Gehäuse aus Messing/Aluminium.
- Stabile Leistung bei geringer Strahldispersion (1 mrad).
- Lange Lebensdauer dank hochwertiger Materialien und solider Konstruktion.
- Einfache Integration in industrielle Mess- und Positionierungssysteme.

#### Ideal für

- Mess- und Vermessungsinstrumente.
- Laserpointer und Zielsysteme.
- Anwendungen für industrielle Automatisierung und Steuerung.
- Bildungs- und Experimentalprojekte.

#### Packungsinhalt

- 1× Lasermodul D8x20mm, 405nm, je nach gewählter Leistungsvariante (0,5mW / 1mW / 5mW / 10mW)

#### Warum sollten Sie sich für dieses Produkt entscheiden?

- Hohe Qualität und Industriestandard.
- Je nach Anwendungsfall stehen vier Leistungsoptionen zur Auswahl.
- Einstellbarer Fokus für universelle Anwendung.
- Kompakte Größe – einfache Installation auch bei beengten Platzverhältnissen.
- Lange Lebensdauer und Zuverlässigkeit auch unter anspruchsvollen Bedingungen.
- Stabile Leistung und präziser violetter Lichtstrahl.

#### Galerie:



