

Lasermodul rot 635nm, D8x18mm, Punkt

Produktcodes:

Artikel-Nr.: AM9572

EAN13: -

HS kód: 90132000

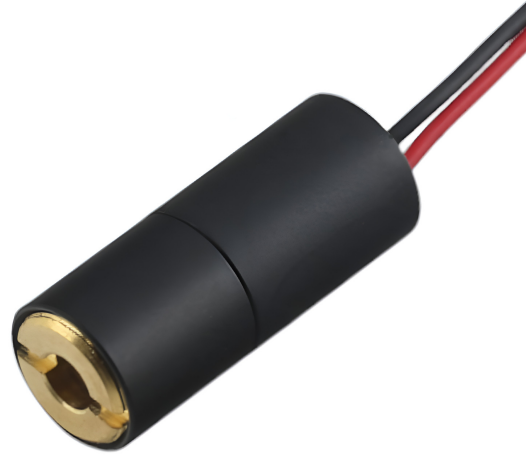
Produktparameter:

Wellenlänge: 635 nm

Spannung: 3-5 V DC

Farbe: Rot

Abdeckung: IP20



Produktvarianten:

Leistung: 0,5 mW, 1 mW, 5 mW, 10 mW

Beschreibung des Produkts:

Dieses Industrielasermodule mit einem roten Strahl von 635 nm Wellenlänge eignet sich ideal für Messanwendungen, Ausrichtungen und andere technische Anwendungen. Dank seiner kompakten Abmessungen und der Möglichkeit, den Fokus einzustellen, ermöglicht es einen flexiblen Einsatz in verschiedenen Industrieprojekten.

Technische Daten

- **Betriebsart:** CW (Continuous Wave)
 - **Wellenlänge:** 635 nm (roter Laser)
 - **Linse:** PMMA
 - **Fokus:** Einstellbarer Fokus
 - **Modulabmessungen:** Ø8 x 18 mm
 - **Ausgangsleistung:**
 - 0,5 mW (0,25-0,39 mW)
 - 1 mW (0,7-0,9 mW)
 - 5 mW (2,5-3,5 mW)
 - 10 mW (7,5-8,5 mW)
 - **Betriebsspannung:** 3V/5V DC
-

- **Betriebsstrom:** 50–200 mA, max. 300 mA
- **Leistungsstabilität:** 10 %
- **Divergenzwinkel:** 1 mrad
- **Betriebstemperatur:** -10°C bis +40°C
- **Lagertemperatur:** -40°C bis +85°C
- **Gehäusematerial:** Messing/Aluminium
- **Endkappenverguss:** Silikon
- **Lebensdauer:** > 8.000 Stunden

Funktionen und Features

- Einstellbare Brennweite für präzises Fokussieren auf die gewünschte Entfernung.
- Kompaktes und langlebiges Messing-/Aluminiumgehäuse.
- Stabile Leistung mit geringer Strahldispersion (1 mrad).
- Lange Lebensdauer durch hochwertige Materialien und solide Konstruktion.
- Einfache Integration in industrielle Mess- und Positionierungssysteme.

Ideal für

- Mess- und Vermessungswerkzeuge.
- Laserpointer und Zielsysteme.
- Industrielle Automatisierungs- und Steuerungsanwendungen.
- Pädagogische und experimentelle Projekte.

Packungsinhalt

- 1× Lasermodul D8x18mm, 635nm, je nach gewählter Leistungsvariante (0,5mW / 1mW / 5mW / 10mW)

Warum dieses Produkt wählen?

- Hohe Qualität und Industriestandard.
- Auswahl aus vier Leistungsoptionen je nach Anwendung.
- Einstellbarer Fokus für den universellen Einsatz.
- Kompakte Größe – einfache Installation auch bei begrenztem Platz.
- Lange Lebensdauer und Zuverlässigkeit unter anspruchsvollen Bedingungen.
- Stabile Leistung und präziser roter Strahl.

Galerie:



