

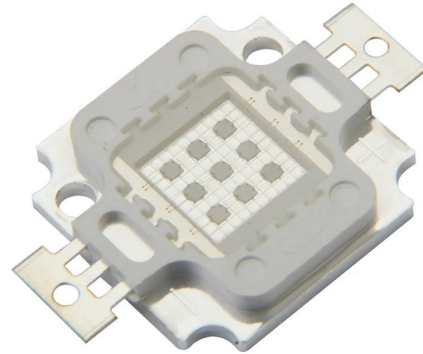
SMD-LED-Diode 10 W, Blau 460-465 nm

Produktcodes:

Artikel-Nr.: AM3759

EAN13: -

HS kód: 85414100



Produktparameter:

Helle Farbe: Blau

Wellenlänge: 460-465 nm

Winkel des Lichts: 120-130°

Aktuell: 900 mA

Spannung: 9-11 V DC

Leistung: 10 W

Chip: 45x45 mil

Lebensspanne: 50.000 Stunden

Betriebstemperatur: -40°C bis +60°C

Produktvarianten:

Beschreibung des Produkts:

Die LED-Parameter finden Sie in der Produktspezifikation.

Galerie:

