

# CSP M1-Set LED-Autolampen mit HB4-Sockel, 9006, 4000 lm, 12-24 V - Weiß, 6500 K

## Produktcodes:

Artikel-Nr.: AM9382

EAN13: -

HS kód: 85392210

## Produktparameter:

Helle Farbe: Weiß

Farbtemperatur: 6000-6500 K

Winkel des Lichts: 360°

Steckdosen: HB4 / 9006

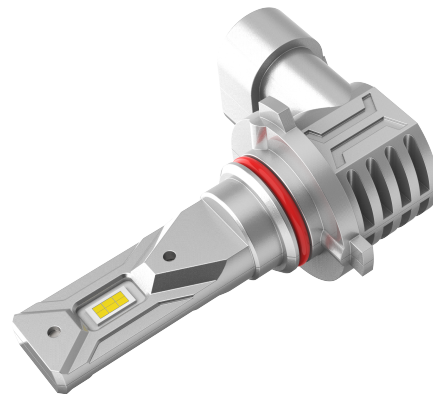
LED-Typ: CSP3570

Spannung: 12-24 V DC

Anzahl der LEDs: 2

Abdeckung: IP67

Lebensspanne: 30.000 Stunden



## Produktvarianten:

## Beschreibung des Produkts:

Wir präsentieren universelle LED-Autolampen mit einer Leistung von 20 W und einem Lichtstrom von 2000 lm, ideal zur Verbesserung der Sicht und Sicherheit beim Fahren.

## Hauptmerkmale:

- **Hohe Lichtausbeute:** Mit einem Lichtstrom von 2000 lm sorgen diese Lampen für eine helle und intensive Beleuchtung, die die Sicht auf der Straße verbessert.
  - **Universelle Kompatibilität:** Entwickelt für eine Vielzahl von Fahrzeugen, sodass sie ohne Modifikation einfach zu installieren sind.
-

- **Fortschrittliche CSP3570-Technologie:** Der Einsatz moderner LED-Chips sorgt für höhere Effizienz und längere Lebensdauer im Vergleich zu herkömmlichen Halogenlampen.
- **Energieeffizienz:** Mit einer Leistung von 20 W verbrauchen sie weniger Energie, was die Belastung des Bordnetzes des Fahrzeugs reduziert.
- **Lange Lebensdauer:** Hochwertige Konstruktion und die Verwendung langlebiger Materialien garantieren eine lange Betriebszeit und Zuverlässigkeit.

### **Vorteile der Verwendung:**

- **Verbesserte Sichtbarkeit:** Starkes und helles Licht ermöglicht eine bessere Orientierung bei Nacht und widrigen Bedingungen.
- **Einfache Installation:** Dank der Universalsteckdose erfolgt der Austausch schnell und problemlos.
- **Energieeinsparung:** Ein geringerer Stromverbrauch trägt zu einem effizienteren Fahrzeugbetrieb bei.

### **Technische Spezifikationen:**

Sockeltyp: HB4, 9006

Lichtstrom: 2000 lm

Leistung: 20W

LED-Chip-Technologie: CSP3570

Spannung: 12-24 V Gleichstrom

Lieferumfang: 2x Glühbirne, Bedienungsanleitung

### **Galerie:**

---

